

Midea

INVERTER QUATTRO
air magic



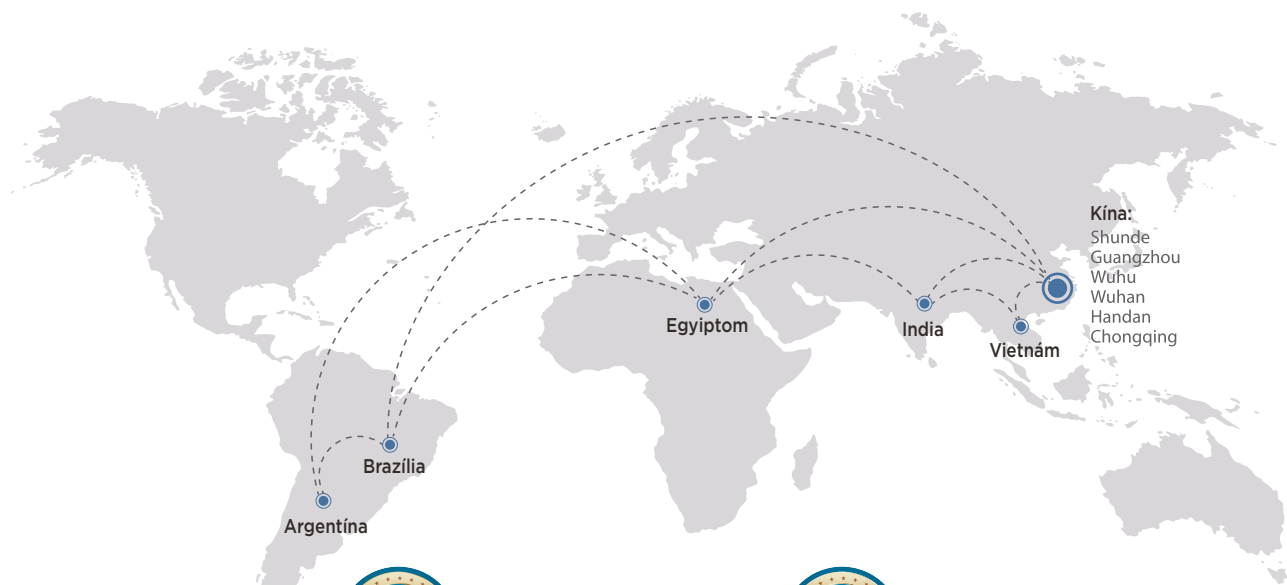
LÉGKONDICIONÁLÓK

2018/2019 MIDEA LAKOSSÁGI LÉGKONDICIONÁLÓK





MIDEA A VILÁGMÁRKA



World's
No.1 Brand



Világszerte értékesített
készülékek több, mint
120,000,000 Egység



Fortune 500
lista tagja



30 Év
Szakmai tapasztalat
a klimatizálás területén

ELISMERÉSEK



GOOD DESIGN
AWARD

Tartalomjegyzék

Hűtésre és fűtésre optimalizálva	4
Távirányítók	6
Modell kódok	8
Ultimate Comfort monosplit	10
Mission II monosplit	12
Blanc monosplit	16
Kids monosplit	20
Ablakklíma, Mobilklíma, Párátlanító	22
Multisplitek	23
Multisplit kombinációs táblázat	28
Kazettás monosplit	30
Légcsatornázzható monosplit	32
Parapet - mennyezeti monosplit	34
Hővisszanyerős szellőztető	36
M-Thermal	38
HMV	40
Vezetékes távvezérlők	41
Inverter Quattro	42
Innovatív fűtési megoldás	43



HŰTÉSRE ÉS FŰTÉSRE OPTIMALIZÁLVA

SZUPER HŰTÉS

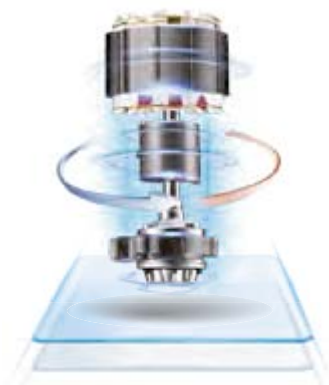
Midea légkondicionálóddal egy gombnyomással akár 17°C -ig is lehűtheted a helyiség hőmérsékletét.





GYORS HŰTÉS / FŰTÉS

Midea inverteres légkondicionálói a gyors indítási technológiának köszönhetően pillanatok alatt lehűtik vagy felfűtik a helyiséget.

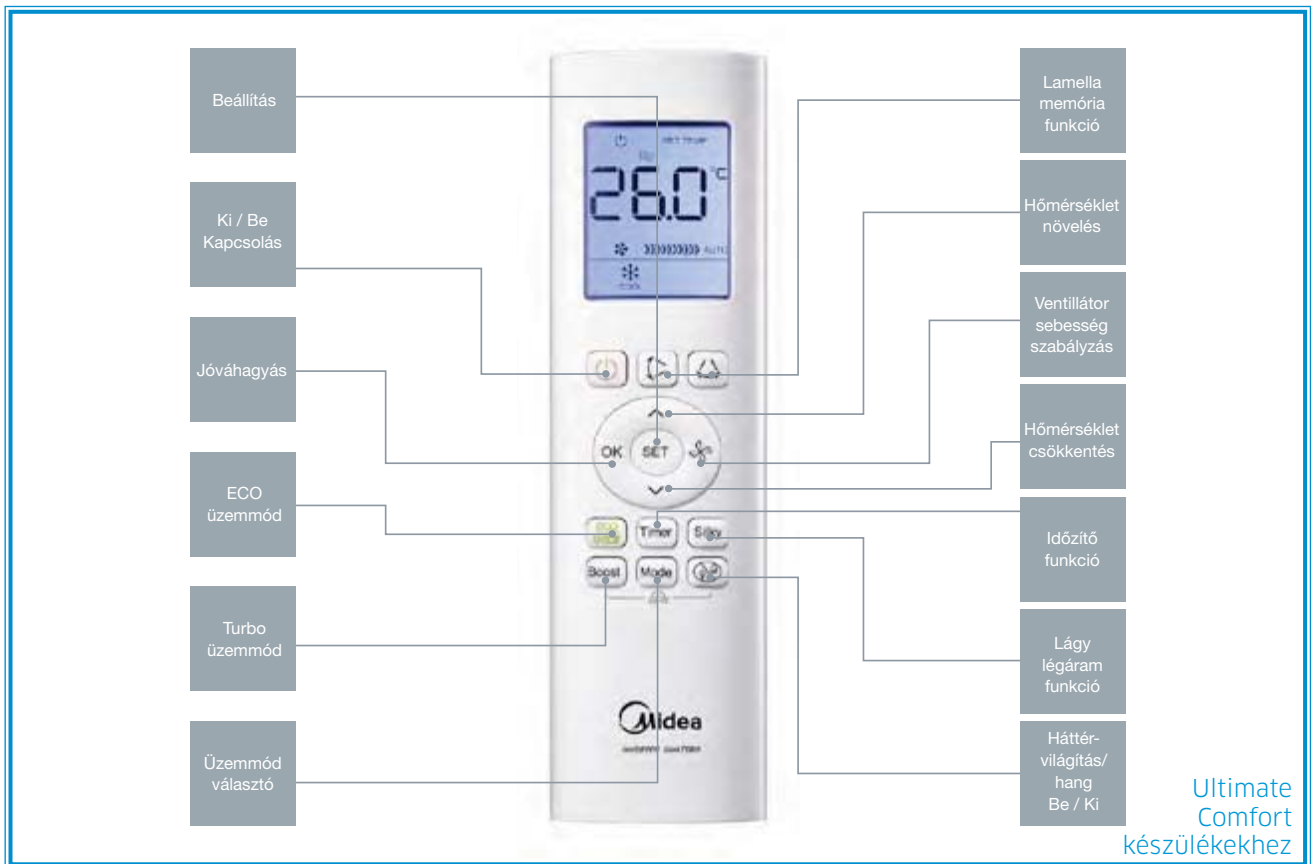


NAGY HATÓTÁVÚ LÉGÁRAM



A nagyobb ventilátor lapátnak és az optimalizált légáramnak köszönhetően a helyiség minden pontja a kívánt hőfokon tartható.

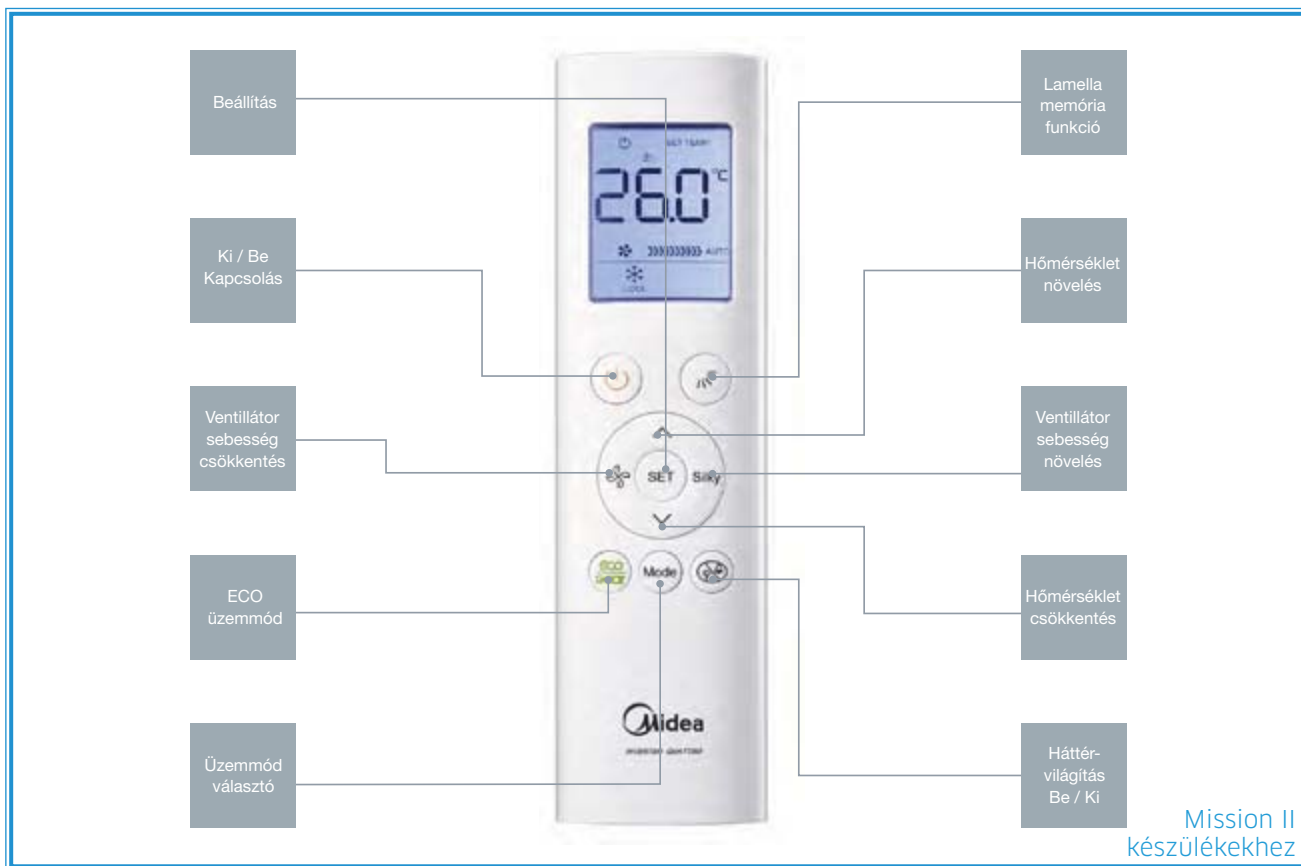
RG58N1(B2H)/BGEF Infra távirányító



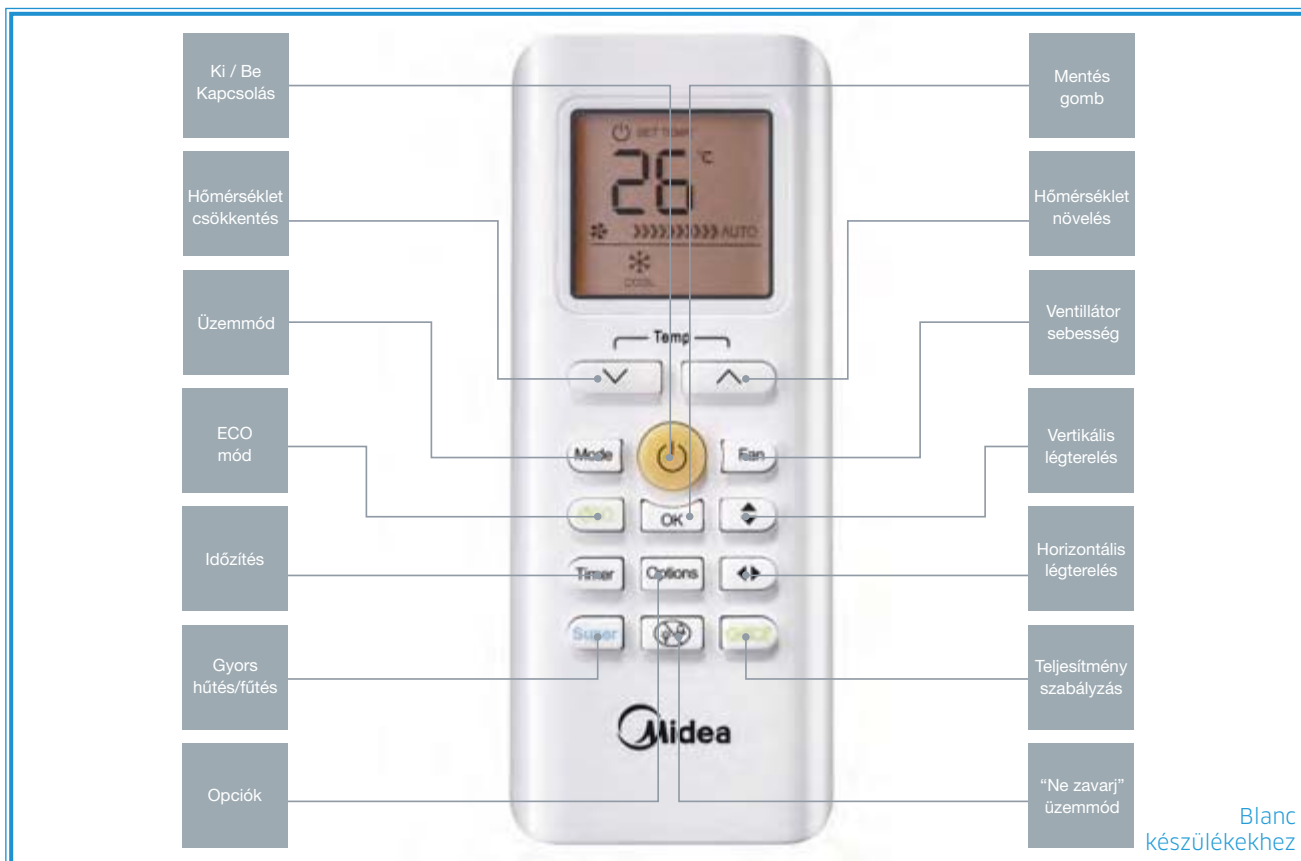
RN07A/E Infra távirányító



RG58F1(2H)/BGEF Infra távirányító



RG70E/BGEF Infra távirányító



Modell kód

Lakossági

M S MBA U – 09 H R F N1 – Q R D0 W

M Midea	S Kivitel S Oldalfali split egység P Hordozható D Párátlanító W Ablakklíma F Padlón álló O Kültéri egység	M Gyártási széria 11P Premier széria MB Mission széria MA Blanc széria MT Ultimate Comfort EA Kids széria	U Beltéri típus I Multi – Monosplit U Universal	12 Teljesítmény Légkondicionáló: Hűtő teljesítmény (x1000Btu/óra) Párátlanító: Kivont pára (L/nap)	H Funkció C Csak hűtő H Hűtő/fűtő	R Irányítási mód W Vez. távirányító R Infra távirányító
-------------------	---	---	---	--	---	---

F Inverter típus F Full DC Inverter D DC Inverter	N1 Hűtőközeg N1 R410A N8 R32	Q Tápfeszültség Energiaellátás Q 220-240V,50Hz, 1 Fázis R 380-420Vx~,50Hz, 3 Fázis S 380V,50Hz, 3 fázis	R Hatásfok	D0 SCOP kód A0-A9 SCOP 1.0-1.9 B0-B9 SCOP 2.0-2.9 C0-C9 SCOP 3.0-3.9 D0-D9 SCOP 4.0-4.9	W Spec. jellemző F Ionizátor L Télesített H Friss levegő Q Gyors csatlakozó W Kültéri betáp
---	--	---	----------------------	---	---

MA – 09 NX D0 – I

MA Gyártási széria MB Mission széria MA Blanc széria MT Ultimate Comfort EA Kids széria	09 Teljesítmény Légkondicionáló: Hűtő teljesítmény (x1000Btu/óra)	NX Hűtőközeg N1 R410A N8 R32 NX R410/R32 kompatibilis	D0 SCOP kód A0-A9 SCOP 1.0-1.9 B0-B9 SCOP 2.0-2.9 C0-C9 SCOP 3.0-3.9 D0-D9 SCOP 4.0-4.9	I I/O I beltéri típus O kültéri típus SP szett
---	--	---	---	--

Kereskedelmi (Beltéri Egység)

M C D – 24 H R F N1 – Q R C4

M Midea	C Kivitel C Kazettás T Légcsatornázható H Magas statikus nyomású légcsatornázható U Parapet-mennyezeti F Konzol	D Sorozat A 1. sorozat B 2. sorozat C 3. sorozat D 4. sorozat	24 Teljesítmény Hűtő teljesítmény (x1000Btu/óra)
-------------------	---	---	---

Modell kód

Kereskedelmi (Beltéri Egység)

M C D – 24 H R F N1 – Q R D0

<p>H</p> <p>Funkció</p> <p>C Csak hűtő H Hűtő/fűtő</p>	<p>R</p> <p>Írányítási mód</p> <p>W Vezetékes távirányító R Infra távirányító</p>	<p>F</p> <p>Inverter típus</p> <p>F Full DC Inverter D DC Inverter</p>	<p>N1</p> <p>Hűtőközeg</p> <p>N1 R410A N8 R32 NX R410/R32 kompatibilis</p>
<p>Q</p> <p>Tápfeszültség</p> <p>Energiaellátás (V-HZ-Fázis)</p> <p>Q 220-240V,50Hz, 1 Fázis</p> <p>R 380-420Vx~,50Hz, 3 Fázis</p>	<p>R</p> <p>Hatásfok</p>	<p>D0</p> <p>SCOP érték</p> <p>A0-A9 SCOP 1.0-1.9 B0-B9 SCOP 2.0-2.9 C0-C9 SCOP 3.0-3.9 D0-D9 SCOP 4.0-4.9</p>	

Kereskedelmi (Kültéri Egység)

M OU B – 30 H F N1 – Q

<p>M</p> <p>Midea</p>	<p>O</p> <p>Készülék típus</p> <p>O Kültéri egység</p>	<p>B</p> <p>Sorozat</p> <p>B 2. sorozat C 3. sorozat D 4. sorozat E 5. sorozat</p>	<p>30</p> <p>Teljesítmény</p> <p>Hűtő teljesítmény (1000Btu/óra)</p>	<p>U</p> <p>Kültéri egység típus</p> <p>U Univerzális kültéri egység</p>
<p>H</p> <p>Funkció</p> <p>C Csak hűtő H Hűtő/fűtő</p>	<p>F</p> <p>Inverter típus</p> <p>F Full DC Inverter D DC Inverter</p>	<p>N1</p> <p>Hűtőközeg</p> <p>N1 R410A N8 R32</p>	<p>Q</p> <p>Tápfeszültség</p> <p>Energiaellátás 220-240V,50Hz, 1 Fázis</p> <p>R 380-420V,50Hz, 3 Fázis</p>	<p>R D0</p> <p>R: Hatásfok D0: SCOP kód</p> <p>A0-A9 SCOP 1.0-1.9 B0-B9 SCOP 2.0-2.9 C0-C9 SCOP 3.0-3.9 D0-D9 SCOP 4.0-4.9</p>

Ultimate Comfort



R32
hűtőközeg

INVERTER^{*}
QUATTRO
air magic

*További részleteket a technológiáról a 30. oldalon olvashat.

Ultimate Comfort split

R32
hűtőközeg

Inverter Quattro

Beltéri egység		MSMTAU-12HRFN8-QRD6GW	MT-12N8D6-I	
Kültéri egység		MOB01-12HFN8-QRD6GW-UC	MBT-12N8D6-O	
Elektromos teljesítmény	Tápfeszültség	V, HZ, Fázis	220-240V, 50Hz, 1	220-240V, 50Hz, 1
	Hűtőteljesítmény	Btu/h	12000	12000
	Fűtőteljesítmény	Btu/h	13000	13000
		kW	2,50 ¹ / 3,70 ² / 3,86 ³	2,50 ¹ / 3,70 ² / 3,86 ³
	Max. áramfelvétel	A	10,00	10,00
Teljesítmény	SEER (átlagos)	WW	7,40	7,40
	Energiaosztály	Hűtés	A++	A++
	SCOP -7°C külső hőmérsékleten	WW	4,60	4,60
	SCOP +2°C külső hőmérsékleten	WW	5,30	5,30
	Energiaosztály	Fűtés -7°C/+2°C kül. hőmérsékleten	A++/A+++	A++/A+++
	Légszállítás (m³/h)	Beltéri egység	550/480/420	550/480/420
	Hangnyomásszint (dB(A))	Beltéri egység (mag. fokozatban)	40,5/31/21,5/21,5	40,5/31/21,5/21,5
	Hangnyomásszint (dB(A))	Kültéri egység (magas fokozatban)	55,5	55,5
	Hangteljesítményszint (dB(A))	Beltéri egység (magas fokozatban)	54	54
	Hangteljesítményszint (dB(A))	Kültéri egység	59	59
Méretek és tömeg	Nettó méretek (mm)	Beltéri egység (szél. x mag. x mély)	886 x 315 x 188	886 x 315 x 188
		Kültéri egység (szél. x mag. x mély)	800 x 554 x 333	800 x 554 x 333
	Nettó tömeg (kg)	Beltéri/Kültéri egység	10,3/29,1	10,3/29,1
		Csomagolási méret (mm)	Beltéri egység (szél. x mag. x mély)	985 x 385 x 300
	Bruttó tömeg (kg)	Kültéri egység (szél. x mag. x mély)	920 x 615 x 390	920 x 615 x 390
		Beltéri/Kültéri egység	13,3/31,7	13,3/31,7
	Csőméretek (mm)	Folyadékcső	6,35	6,35
		Gázcső	9,52	9,52
		Max. csőhossz	25	25
	Csőhossz (m)	Max. bel. - kül. szintkülönbség	10	10
Hűtőközegtöltet mennyiség		kg - típus	0,69 - R32	0,69 - R32
Ajánlott helyiség méret	m²	16 - 23	16-23	
Lábtávolság	mm	514	514	
Befűtési hely		kültéri egység	kültéri egység	
	Hűtés üzemmódban	°C	-15 - 50	-15 - 50
Működési tartomány	Fűtés üzemmódban	°C	-25 - 30	-25 - 30



A Midea részt vesz az Eurovent tanúsító programban, Eurovent légkondicionálók kategóriában. Érvényes tanúsítványait itt tekintheti meg: www.eurovent-certification.com
Hűtés: Beltéri hőmérséklet 27°C DB/ 19°C WB / Kültéri hőmérséklet 35°C DB/ 24°C WB

1: A teljesítményértékek az alábbi feltételeken alapulnak Fűtés: Beltéri hőmérséklet 20°C DB/ 15°C WB / Kültéri hőmérséklet -7°C DB

2: A teljesítményértékek az alábbi feltételeken alapulnak Fűtés: Beltéri hőmérséklet 20°C DB/ 15°C WB / Kültéri hőmérséklet +2°C DB

3: A teljesítményértékek az alábbi feltételeken alapulnak Fűtés: Beltéri hőmérséklet 20°C DB/ 15°C WB / Kültéri hőmérséklet +7°C DB

mission



Felejtsd el a magas villanyszámlát!

R32
hűtőközeg



A Midea WIFI modulnak köszönhetően okoseszköz segítségével bárholnan könnyedén vezérelheti légkondicionálóját, akár mobilinternet hálózatról is!

Mission II split

R32
hűtőközeg

3D DC Inverter

Beltéri egység		MSMBBU-09HRFN8-QRD6GW	MSMBBU-12HRFN8-QRD6GW	MSMBCU-18HRFN8-QRD0GW		
Kültéri egység		MOB01-09HFN8-QRD6GW-M	MOB01-12HFN8-QRD6GW-M	MOB02-18HFN8-QRD0GW-M		
Elektromos teljesítmény	Tápfeszültség	V, HZ, Fázis	220-240V, 50Hz, 1	220-240V, 50Hz, 1	220-240V, 50Hz, 1	
	Hűtőteljesítmény	Btu/h	9000	12000	18000	
		kW	2,6	3,5	5,3	
	Fűtőteljesítmény	Btu/h	10000	13000	19000	
		kW	2,60 ¹ / 5,70 ² / 2,92 ³	2,60 ¹ / 3,20 ² / 3,84 ³	4,20 ¹ / 3,20 ² / 5,43 ³	
Max. áramfelvétel	A	9	10	15		
Teljesítmény	SEER (átlagos)	W/W	8,3	7,5	7,7	
	Energiaosztály	hűtésben	A++	A++	A++	
	SCOP -7°C külső hőmérsékleten	W/W	4,6	4,6	4,0	
	SCOP +2°C külső hőmérsékleten	W/W	5,6	5,6	5,1	
	Energiaosztály	Fűtés -7°C/+2°C kül. hőmérsékleten	A++/A+++	A++/A+++	A+/A+++	
	Légzállítás (m³/h)	Beltéri egység	440/370/240	500/440/270	750/590/500	
	Hangnyomásszint (dB(A))	Beltéri egység (mag./köz./al.)	39/31,5/24	40/32/24	42/33/24	
	Hangnyomásszint (dB(A))	Kültéri egység (magas fokozatban)	56	60	59	
Hangteljesítményszint (dB(A))	Beltéri egység (magas fokozatban)	55	56	58		
	Kültéri egység	61	62	63		
Méretek és tömeg	Nettó méretek (mm)	Beltéri egység (szél. x mag. x mély)	730 x 293 x 198	810 x 300 x 200	980 x 325 x 225	
		Kültéri egység (szél. x mag. x mély)	800 x 554 x 333	800 x 554 x 333	800 x 554 x 333	
	Nettó tömeg (kg)	Beltéri/Kültéri egység	7,4/28,5	8,3/28,5	10,7/36,9	
	Csomagolási méret (mm)	Beltéri egység (szél. x mag. x mély)	810 x 375 x 285	890 x 385 x 285	1055 x 405 x 305	
		Kültéri egység (szél. x mag. x mély)	920 x 615 x 390	920 x 615 x 390	920 x 615 x 390	
	Bruttó tömeg (kg)	Beltéri/Kültéri egység	9,8/31,4	11,2/31,4	14,3/39,6	
	Csőméretek	Folyadékcső	6,35	6,35	6,35	
		Gázcső	9,52	9,52	12,70	
	Csőhossz (m)	Max. csőhossz	25	25	30	
		Max. bel. - kül. szintkülönbség	10	10	20	
	Hűtőközegtöltet menny.	kg - típus	0,65 - R32	0,65 - R32	1,25 - R32	
	Ajánlott helyiség méret	m²	12 - 18	16 - 23	24 - 35	
	Lábtávolság	mm	514	514	514	
	Betáp helye		kültéri egység	kültéri egység	kültéri egység	
	Működési tartomány	Hűtés üzemmódban	°C	-15 - 50	-15 - 50	-15 - 50
		Fűtés üzemmódban	°C	-25 - 30	-25 - 30	-25 - 30



Automatikus újraindítás



Turbó mód



Alvás automata üzemmód



Vészhelyzeti üzemmód



5 fokozatú kültéri ventilátor



1W készenléti üzemmód



Mono & Multi kompatibilis



12 fokozatú beltéri ventilátor



Könnyű tisztíthatóság



Öntisztítás



Fokozatmentes energiaszabályzás



Alacsony hűtőközeg érzékelés



Golden Fin hőcserélő



Függ. irányú automatikus légterelés



Nagy sűrűségű szűrő



Cold Catalyst szűrő



Automatikus hiba diagnosztikai funkció



Rozsdaálló kültéri burkolat



Hűtés alacsony külső hőmérsékleten



8°C temperálás



24 órás időzítő



Gyári WIFI vezérlés



Kétoldali cseppvízelvezetés



Lamella memória funkció



Gyors üzembehelyezés



ECO mód



A Midea részt vesz az Eurovent tanúsító programban, Eurovent légkondicionálók kategóriában. Érvényes tanúsítványait itt tekintheti meg: www.eurovent-certification.com

Hűtés: Beltéri hőmérséklet 27°C DB/ 19°C WB / Kültéri hőmérséklet 35°C DB/ 24°C WB

1: A teljesítményértékek az alábbi feltételeken alapulnak Fűtés: Beltéri hőmérséklet 20°C DB/ 15°C WB / Kültéri hőmérséklet -7°C DB

2: A teljesítményértékek az alábbi feltételeken alapulnak Fűtés: Beltéri hőmérséklet 20°C DB/ 15°C WB / Kültéri hőmérséklet +2°C DB

3: A teljesítményértékek az alábbi feltételeken alapulnak Fűtés: Beltéri hőmérséklet 20°C DB/ 15°C WB / Kültéri hőmérséklet +7°C DB



Hűtsd le otthonod
pillanatok alatt!

R32
hűtőközeg

mission

Mission II split

R32
hűtőközeg

3D DC Inverter

Beltéri egység		MB-09N8D6-I	MB-12N8D6-I	MB-18N8D0-I	MB-24N8D0-I	
Kültéri egység		MBT-09N8D6-O	MBT-12N8D6-O	MB-18N8D0-O	MB-24N8D0-O	
Elektromos teljesítmény	Tápfeszültség	V, HZ, Fázis	220-240V, 50Hz, 1	220-240V, 50Hz, 1	220-240V, 50Hz, 1	220-240V, 50Hz, 1
	Hűtőteljesítmény	Btu/h	9000	12000	18000	24000
		kW	2,6	3,5	5,3	7,0
	Fűtőteljesítmény	Btu/h	10000	13000	19000	26000
kW		2,30 ¹ / 3,00 ² / 2,92 ³	2,30 ¹ / 3,20 ² / 3,84 ³	4,00 ¹ / 5,20 ² / 5,43 ³	5,60 ¹ / 5,70 ² / 7,68 ³	
	Max. áramfelvétel	A	9	10	15	16
Teljesítmény	SEER (átlagos)	W/W	8,3	7,5	7,3	6,8
	Energiaosztály	hűtésben	A++	A++	A++	A++
	SCOP -7°C külső hőmérsékleten	W/W	4,6	4,6	4,0	4,0
	SCOP +2°C külső hőmérsékleten	W/W	5,6	5,6	5,1	5,4
	Energiaosztály	Fűtés -7°C/+2°C kül. hőmérsékleten	A++/A+++	A++/A+++	A+/A+++	A+/A+++
	Légzállítás (m³/h)	Beltéri egység	440/370/240	500/440/270	750/590/500	1050/700/550
	Hangnyomásszint (dB(A))	Beltéri egység (mag./köz./al.)	39/31,5/24	40/32/24	42/33/24	47,5/36,8/26
Hangteljesítményszint (dB(A))	Beltéri egység (magas fokozatban)	55	56	58	61	
	Kültéri egység	61	62	63	66	
Méretek és tömeg	Nettó méretek (mm)	Beltéri egység (szél. x mag. x mély)	730 x 293 x 198	810 x 300 x 200	980 x 325 x 225	1090 x 338 x 235
		Kültéri egység (szél. x mag. x mély)	800 x 554 x 333	800 x 554 x 333	800 x 554 x 333	845 x 702 x 363
	Nettó tömeg (kg)	Beltéri/Kültéri egység	7,4/28,5	8,3/28,5	10,7/36,9	13,0/49,7
	Csomagolási méret (mm)	Beltéri egység (szél. x mag. x mély)	810 x 375 x 285	890 x 285 x 385	1055 x 305 x 405	1165 x 420 x 315
		Kültéri egység (szél. x mag. x mély)	920 x 615 x 390	920 x 615 x 390	920 x 615 x 390	965 x 765 x 395
	Bruttó tömeg (kg)	Beltéri/Kültéri egység	9,8/31,4	11,2/31,4	14,3/39,6	16,7/51,2
	Csőméretek	Folyadékcső	6,35	6,35	6,35	9,52
		Gázcső	9,52	9,52	12,70	15,90
	Csőhossz (m)	Max. csőhossz	25	25	30	50
		Max. bel. - kül. szintkülönbség	10	10	20	25
	Hűtőköztöltet menny.	kg - típus	0,65 - R32	0,65 - R32	1,25 - R32	1,60 - R32
	Ajánlott helyiség méret	m²	12 - 18	16 - 23	24 - 35	32 - 47
	Lábtávolság	mm	514	514	514	540
Betáp helye		kültéri egység	kültéri egység	kültéri egység	kültéri egység	
Működési tartomány	Hűtés üzemmódban	°C	-15 -50	-15 -50	-15 -50	-15 -50
	Fűtés üzemmódban	°C	-25 -30	-25 -30	-25 -30	-20 -30



A Midea részt vesz az Eurovent tanúsító programban, Eurovent légkondicionálók kategóriában. Érvényes tanúsítványait itt tekintheti meg: www.eurovent-certification.com
Hűtés: Beltéri hőmérséklet 27°C DB/ 19°C WB / Kültéri hőmérséklet 35°C DB/ 24°C WB

1: A teljesítményértékek az alábbi feltételeken alapulnak Fűtés: Beltéri hőmérséklet 20°C DB/ 15°C WB / Kültéri hőmérséklet -7°C DB

2: A teljesítményértékek az alábbi feltételeken alapulnak Fűtés: Beltéri hőmérséklet 20°C DB/ 15°C WB / Kültéri hőmérséklet +2°C DB

3: A teljesítményértékek az alábbi feltételeken alapulnak Fűtés: Beltéri hőmérséklet 20°C DB/ 15°C WB / Kültéri hőmérséklet +7°C DB

Blanc



R410a
hűtőközeg

Blanc split

R410a
hűtőközeg

DC Inverter

Beltéri egység		MSMAU-09HRDN1-QRD0GW	MSMABU-12HRDN1-QRD0GW	MSMACU-18HRFN1-QRD0GW	MSMADU-24HRFN1-QRD0GW	
Kültéri egység		MOBA03-09HFN1-QRD0GW	MOBA03-12HFN1-QRD0GW	MOB02-18HFN1-QRD0GW	MOCA02-24HFN1-QRD0GW	
Elektromos teljesítmény	Tápfeszültség	V, HZ, Fázis	220-240V, 50Hz, 1	220-240V, 50Hz, 1	220-240V, 50Hz, 1	220-240V, 50Hz, 1
	Hűtőteljesítmény	Btu/h	9000	12000	18000	24000
		kW	2,60	3,50	5,30	7,00
	Fűtőteljesítmény	Btu/h	10000	13000	19000	25000
kW		2,20 ¹ / 2,80 ² / 3,05 ³	2,40 ¹ / 2,90 ² / 3,82 ³	4,40 ¹ / 4,40 ² / 5,36 ³	5,40 ¹ / 6,30 ² / 7,51 ³	
Teljesítmény	Max. áramfelvétel	A	9,5	10	11,5	17
	SEER (átlagos)	W/W	6,10	6,10	6,70	6,10
	Energiaosztály	Hűtés	A++	A++	A++	A++
	SCOP -7°C külső hőmérsékleten	W/W	4,00	4,00	4,10	4,00
	SCOP +2°C külső hőmérsékleten	W/W	4,60	4,80	5,30	5,10
	Energiaosztály	Fűtés	A++	A++	A+++	A+++
	Légszállítás (m³/h)	Beltéri egység	490/370/270	600/480/380	860/690/460	1000/850/650
	Hangnyomásszint (dB(A))	Beltéri egység (mag./köz./al.)	39/33/29	41,5/ 36/28,5	44,5/39/32,5	46,5/40/34
	Hangnyomásszint (dB(A))	Kültéri egység (magas fokozatban)	55	56	57	60
	Hangteljesítményszint (dB(A))	Beltéri egység (magas fokozatban)	53	53	57	60
	Kültéri egység	60	60	63	65	
Méretek és tömeg	Nettó méretek (mm)	Beltéri egység (szél. x mag. x mély)	715 x 285 x 205	805 x 285 x 205	958 x 302 x 213	1038 x 325 x 220
		Kültéri egység (szél. x mag. x mély)	770 x 555 x 300	770 x 555 x 300	800 x 554 x 333	845 x 702 x 363
	Nettó tömeg (kg)	Beltéri/Kültéri egység	6,5/25,2	7,5/25,5	8,5/37,8	12,0/48,4
	Csomagolási méret (mm)	Beltéri egység (szél. x mag. x mély)	780 x 360 x 285	870 x 360 x 285	1035 x 380 x 305	1120 x 330 x 405
		Kültéri egység (szél. x mag. x mély)	900 x 615 x 348	900 x 615 x 348	920 x 615 x 390	965 x 755 x 395
	Bruttó tömeg (kg)	Beltéri/Kültéri egység	8,5/27,4	9,5/27,7	12/40,5	15/51,6
	Csőméretek	Folyadékcső	6,35	6,35	6,35	9,52
		Gázcső	9,52	9,52	12,70	15,90
	Csőhossz (m)	Max. csőhossz	25	25	30	50
		Max. bel. - kül. szintkülönbség	10	10	20	25
	Hűtőközegtöltet menny.	kg - típus	0,80 - R410a	0,80 - R410a	1,48 - R410a	1,85 - R410a
	Ajánlott helyiség méret	m²	12 - 18	16 - 23	24 - 35	32 - 47
Lábtávolság	mm	487	487	514	540	
Betáp helye		kültéri egység	kültéri egység	kültéri egység	kültéri egység	
Működési tartomány	Hűtés üzemmódban	°C	-15 - 50	-15 - 50	-15 - 50	-15 - 50
	Fűtés üzemmódban	°C	-15 - 30	-15 - 30	-15 - 30	-15 - 30



Automatikus újraindítás



Szuper hűtés funkció



Alvás automata üzemmód



Vészhelyzeti üzemmód



5 fokozatú kültéri ventilátor



1W készenléti üzemmód



Mono & Multi kompatibilis



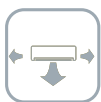
12 fokozatú beltéri ventilátor



Könnyű tisztíthatóság



ECO mód



Két irányú légáram



Alacsony hűtőközeg érzékelés



Golden Fin hőcserélő



Függ. irányú automatikus légtérelés



Nagy sűrűségű szűrő



Öntisztítás



Automatikus hiba diagnosztikai funkció



Rozsdaálló kültéri burkolat



Hűtés alacsony külső hőmérsékleten



Gyári WIFI vezérlés



24 órás időzítő



8°C temperálás



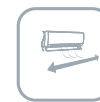
Kétoldali cseppvizelvezetés



Lamella memória funkció



Gyors üzembehelyezés



Vízszintes irányú automatikus légtérelés



A Midea részt vesz az Eurovent tanúsító programban, Eurovent légkondicionálók kategóriában. Érvényes tanúsítványait itt tekintheti meg: www.eurovent-certification.com

Hűtés: Beltéri hőmérséklet 27°C DB/ 19°C WB / Kültéri hőmérséklet 35°C DB/ 24°C WB

1: A teljesítményértékek az alábbi feltételeken alapulnak Fűtés: Beltéri hőmérséklet 20°C DB/ 15°C WB / Kültéri hőmérséklet -7°C DB

2: A teljesítményértékek az alábbi feltételeken alapulnak Fűtés: Beltéri hőmérséklet 20°C DB/ 15°C WB / Kültéri hőmérséklet +2°C DB

3: A teljesítményértékek az alábbi feltételeken alapulnak Fűtés: Beltéri hőmérséklet 20°C DB/ 15°C WB / Kültéri hőmérséklet +7°C DB

Blanc



R32
hűtőközeg

Blanc split

R32
hűtőközeg

DC Inverter

Beltéri egység			MA-09NXD0-I	MA-12NXD0-I	MA-18NXD0-I	MA-24NXD0-I
Külséri egység			MA-09N8D0-O	MA-12N8D0-O	MA-18N8D0-O	MA-24N8D0-O
Elektromos teljesítmény	Tápfeszültség	V, HZ, Fázis	220-240V, 50Hz, 1	220-240V, 50Hz, 1	220-240V, 50Hz, 1	220-240V, 50Hz, 1
	Hűtőteljesítmény	Btu/h	9000	12000	18000	24000
		kW	2,60	3,50	5,20	7,00
	Fűtőteljesítmény	Btu/h	10000	13000	19000	25000
		kW	2,10 ¹ / 2,60 ² / 2,93 ³	2,20 ¹ / 2,60 ² / 3,74 ³	4,10 ¹ / 4,20 ² / 5,57 ³	4,70 ¹ / 6,50 ² / 7,33 ³
	Max. áramfelvétel	A	10	10	13,5	17,5
Teljesítmény	SEER (átlagos)	W/W	6,20	6,10	6,60	6,10
	Energiaosztály	Hűtés	A++	A++	A++	A++
	SCOP -7°C külső hőmérsékleten	W/W	4,0	4,0	4,0	4,0
		SCOP +2°C külső hőmérsékleten	W/W	5,1	5,1	4,9
	Energiaosztály	Fűtés	A+/A+++	A+/A+++	A+/A++	A+/A++
Légszállítás (m³/h)	Beltéri egység	520/460/340	600/500/360	860/690/560	1050/860/700	
Hangnyomásszint (dB(A))	Beltéri egység (mag./köz./al.)	36/30/26	38/34/28	43/36/30	47/40/33	
Hangteljesítményszint (dB(A))	Beltéri egység (magas fokozatban)	53	53	55	61	
	Külséri egység	63	65	63	68	
Nettó méretek (mm)	Beltéri egység (szél. x mag. x mély)	805 x 205 x 285	805 x 205 x 285	958 x 223 x 302	1038 x 235 x 325	
	Külséri egység (szél. x mag. x mély)	700 x 550 x 270	700 x 550 x 270	800 x 554 x 333	845 x 702 x 363	
Nettó tömeg (kg)	Beltéri/Külséri egység	7,9/22,7	7,9/22,7	10,3/34	12,8/51,5	
Csomagolási méret (mm)	Beltéri egység (szél. x mag. x mély)	870 x 285 x 360	870 x 285 x 360	1035 x 305 x 380	1120 x 405 x 330	
	Külséri egység (szél. x mag. x mély)	815 x 615 x 325	815 x 615 x 325	920 x 615 x 390	965 x 765 x 395	
Bruttó tömeg (kg)	Beltéri/Külséri egység	10,3/25,2	10,3/25,2	13,3/36,7	16,2/54,5	
Méretek és tömeg	Csőméretek	Folyadékcső	6,35	6,35	6,35	9,52
		Gázcső	9,52	9,52	12,7	15,9
	Csőhossz (m)	Max. csőhossz	25	25	30	50
		Max. bel. - kül. szintkülönbség	10	10	20	25
Hűtőközegtöltet mennyiség	kg - típus	0,5/R32	0,5/R32	1,00/R32	1,6/R32	
Ajánlott helyiség méret	m²	12-18	16-23	24-35	32-47	
Lábtávolság	mm	487	487	514	540	
Betáp helye		külséri egység	külséri egység	külséri egység	külséri egység	
Működési tartomány	Hűtés üzemmódban	°C	-15-50	-15-50	-15-50	-15-50
	Fűtés üzemmódban	°C	-20-30	-20-30	-20-30	-20-30



Automatikus újraindítás



Szuper hűtés funkció



Alvás automata üzemmód



Vészhelyzeti üzemmód



5 fokozatú külséri ventilátor



1W készenléti üzemmód



Mono & Multi kompatibilis



12 fokozatú beltéri ventilátor



Könnyű tisztíthatóság



ECO mód



Két irányú légáram



Alacsony hűtőközeg érzékelés



Golden Fin hőcserélő



Függ. irányú automatikus légterelés



Nagy sűrűségű szűrő



Öntisztítás



Automatikus hiba diagnosztikai funkció



Rozsdaálló külséri burkolat



Hűtés alacsony külső hőmérsékleten



Gyári WIFI vezérlés



24 órás időzítő



8°C temperálás



Vízszintes irányú automatikus légterelés



Kétoldali cseppvizelvezetés



Lamella memória funkció



Gyors üzembehelyezés



Szuper ionizátor



Bio szűrő



Cold Catalyst szűrő



C-vitamin szűrő



A Midea részt vesz az Eurovent tanúsító programban, Eurovent légkondicionálók kategóriában. Érvényes tanúsítványukat itt tekintheti meg: www.eurovent-certification.com

Hűtés: Beltéri hőmérséklet 27°C DB/ 19°C WB / Külséri hőmérséklet 35°C DB/ 24°C WB

1: A teljesítményértékek az alábbi feltételeken alapulnak Fűtés: Beltéri hőmérséklet 20°C DB/ 15°C WB / Külséri hőmérséklet -7°C DB

2: A teljesítményértékek az alábbi feltételeken alapulnak Fűtés: Beltéri hőmérséklet 20°C DB/ 15°C WB / Külséri hőmérséklet +2°C DB

3: A teljesítményértékek az alábbi feltételeken alapulnak Fűtés: Beltéri hőmérséklet 20°C DB/ 15°C WB / Külséri hőmérséklet +7°C DB

Kids

R410a
hűtőközeg



Választható színek: kék, rózsaszín

Kids split

Full DC Inverter

R410a
hűtőközeg

*PL=rózsaszín beltéri változat
*BL=kék színű beltéri változat

Beltéri egység		MSEABU-09HRFN1-QRD0G-PL/BL*	MSEABU-12HRFN1-QRD0G-PL/BL*		
Kültéri egység		MOBA01-09HFN1-QRD0G	MOB01-12HFN1-QRD0G		
Elektromos teljesítmény	Tápfeszültség	V, HZ, Fázis	220-240V, 50Hz, 1	220-240V, 50Hz, 1	
	Hűtőteltjesítmény	Btu/h	9000	12000	
	Fűtőteltjesítmény	Btu/h	10000	13000	
		kW	2,50	3,50	
Teljesítmény	Max. áramfelvétel	A	9,50	14,0	
	SEER (átlagos)	W/W	6,70	6,80	
	Energiaosztály	Hűtés	A++	A++	
	SCOP -7°C külső hőmérsékleten	W/W	4,00	4,00	
	SCOP +2°C külső hőmérsékleten	W/W	5,2	5,2	
	Energiaosztály	Fűtés (-7°C/+2°C külső hőm.)	A+/A+++	A+/A+++	
	Max. légszállítás (m³/h)	Beltéri egység	500/310/280	530 (magas fokozatban)	
	Hangnyomásszint (dB(A))	Beltéri egység (mag./köz./al./csend.)	38,5/36,5/34,5/28	41/37/33/28	
	Hangnyomásszint (dB(A))	Kültéri egység (magas fokozatban)	51,5	49	
	Hangteljesítményszint (dB(A))	Beltéri egység (magas fokozatban)	52	56	
		Kültéri egység	60	64	
	Méretek és tömeg	Nettó méretek (mm)	Beltéri egység (szél. x mag. x mély)	900 x 310 x 190	900 x 310 x 190
			Kültéri egység (szél. x mag. x mély)	770 x 555 x 300	800 x 554 x 333
		Nettó tömeg (kg)	Beltéri/Kültéri egység	10,4/25,8	10,5/29
Csomagolási méret (mm)			Beltéri egység (szél. x mag. x mély)	1010 x 405 x 295	1010 x 405 x 295
		Kültéri egység (szél. x mag. x mély)	900 x 615 x 348	920 x 390 x 615	
Bruttó tömeg (kg)		Beltéri/Kültéri egység	14,3/28,8	12,5/31,5	
		Csőméretek (mm)	Folyadékcső	6,35	6,35
Gázcső			9,52	9,52	
Csőhossz (m)		Max. csőhossz	25	25	
		Max. bel. - kül. szintkülönbség	10	10	
Hűtőközegtöltet mennyiség	kg - típus	0,8 - R410a	1,1 - R410a		
Ajánlott helyiség méret	m²	12- 18	16- 23		
Lábtávolság	mm	487	514		
Betáp helye		kültéri egység	kültéri egység		
Működési tartomány	Hűtés üzemmódban	°C	-25 - 50	-15 - 50	
	Fűtés üzemmódban	°C	-25 - 30	-15 - 30	



Automatikus újraindítás



Kelj fel Jancsi távirányító



Alvás automata üzemmód



Vészhelyzeti üzemmód



5 fokozatú kültéri ventilátor



1W készenléti üzemmód



Mono & Multi kompatibilis



12 fokozatú beltéri ventilátor



Könnyű tisztíthatóság



Gyári WIFI vezérlés



Két irányú légáram



Alacsony hűtőközeg érzékelés



Golden Fin hőcserélő



Horizontális légterelés



Nagy sűrűségű szűrő



Cold Catalist szűrő



Automatikus hiba diagnosztikai funkció



Rozsdaálló kültéri burkolat



Hűtés alacsony külső hőmérsékleten



A Midea részt vesz az Eurovent tanúsító programban, Eurovent légkondicionálók kategóriában. Érvényes tanúsítványait itt tekintheti meg: www.eurovent-certification.com

Hűtés: Beltéri hőmérséklet 27°C DB/ 19°C WB / Kültéri hőmérséklet 35°C DB/ 24°C WB

1: A teljesítményértékek az alábbi feltételeken alapulnak Fűtés: Beltéri hőmérséklet 20°C DB/ 15°C WB / Kültéri hőmérséklet -7°C DB

2: A teljesítményértékek az alábbi feltételeken alapulnak Fűtés: Beltéri hőmérséklet 20°C DB/ 15°C WB / Kültéri hőmérséklet +7°C DB

MOBILKLÍMA



Típus		MPPD-12CRN1-QB6(J1)		
Elektromos teljesítmény	Tépfeszültség	V, HZ, Fázis	220-240, 50, 1	
	Hűtőteljesítmény	Btu	12249	
Működési jellemzők		kW	3,50	
	Energiahatékonyság	Hűtésben	A	
	Párátlanítási teljesítmény	L/h	1,2	
	Teljesítményfelvétel	kW	1,35	
	Áramfelvétel	A	5,9	
	Légszállítás	m ³ /h	386	
	Hangteljesítményszint (dB(A))	Magas fokozatban	65	
	Működési tartomány	Szobai hőmérséklet (°C)	17-35	
	Méretek és tömeg	Nettó méretek (mm)	szél.x magas.x mély	466 x 765 x 397
		Hűtőközegtöltet mennyiség	kg - típus	0,41 - R410A
Ajánlott helyiség méret		m ²	16-23	
Távírányító típusa			Infra távírányító	

ABLAKKLÍMA



R32
hűtőközeg

DC INVERTER

Típus		MWE2-12CRDN8-QRE1		
Elektromos teljesítmény	Tépfeszültség	V, HZ, Fázis	220-240, 50, 1	
	Hűtőteljesítmény	Btu	12000	
		kW	3,45	
	SEER	W/W	5,10	
	Energiahatékonyság	Hűtésben	A	
	Párátlanítási teljesítmény	L/h	1,2	
	Teljesítményfelvétel	kW	1,40	
	Max. áramfelvétel	A	7,36	
	Légszállítás	m ³ /h	420/366/310	
	Hangteljesítményszint (dB(A))	Magas fokozatban	64	
Működési jellemzők	Működési tartomány	kültéri hőmérséklet (°C)	18-43	
	Működési tartomány	szobai hőmérséklet (°C)	17-35	
	Nettó méretek (mm)	szél. x magas x mély	560 x 400 x 670	
		Csomagolási méretek (mm)	szél. x magas x mély	620 x 435 x 770
	Méretek és tömeg	Ajánlott helyiség méret	m ²	16-23
		Nettó tömeg	kg	47,8
		Hűtőközegtöltet mennyiség	kg	0,48
		Távírányító típusa		Infra távírányító

PÁRÁTLANÍTÓ



Ionizátor

Típus		MDDG-20DEN3-QA3-ION(B)	MDDG-30AEN1-QA3-ION(B)
Párátlanítási teljesítmény	L/nap	20	30
Tápfeszültség	V, HZ, Fázis	220-240, 50, 1	220-240, 50, 1
Teljesítményfelvétel	kW	0,375	0,63
Áramfelvétel	A	1,75	3,3
Légszállítás	m ³ /óra	195	215
Vízartály mérete	Liter	3	4,7
Hangteljesítményszint (dB(A))		46,5	50
Nettó méretek (mm)	(szél. x mély. x mag.)	350 x 230 x 510	400 x 254 x 565
Nettó tömeg	kg	12	15,5
Ajánlott helyiség méret	m ²	37-52	58-73

MULTI Super DC Inverter

beltéri egységek



Oldalfali multi beltéri egységek			MSMAAU-09HRDN1-QRD0GW	MSMABU-12HRDN1-QRD0GW	MSMACU-18HRFN1-QRD0GW	MSMADU-24HRFN1-QRD0GW	MSEABU-09HRFN1-QRD0G	MSEABU-12HRFN1-QRD0G	
Fantázia név			Blanc	Blanc	Blanc	Blanc	Kids	Kids	
Elektromos teljesítmény	Tápfeszültség	V, HZ, Fázis	220-240V 50Hz, 1	220-240V 50Hz, 1	220-240V 50Hz, 1	220-240V 50Hz, 1	220-240V 50Hz, 1	220-240V 50Hz, 1	
	Hűtőteljesítmény	Btu/h	9000	12000	18000	24000	9000	12000	
		kW	2.60	3.50	5.30	7.00	2.49	3,5	
Elektromos teljesítmény	Fűtőteljesítmény (-7/2°C külső hőmérsékleten)	Btu/h	10000	13000	19000	25000	10000	13000	
		kW	2.20 ¹ /2.80 ² / 3.05 ³	2.40 ¹ /2.90 ² / 3.82 ³	4.40 ¹ /4.40 ² / 5.36 ³	5.40 ¹ /6.30 ² / 7.51 ³	2.70 ¹ /2.93 ³	3.50 ¹ /4.05 ³	
Teljesítmény	Légszállítás	m ³ /h	490/370/270	600/480/380	860/690/460	1000/850/650	500	530	
	Hangnyomásszint (dB(A))	(mag./köz./al.)	39/33/29	41.5/ 36/28.5	44.5/39/32.5	46.5/40/34	38.5/36.5/34.5	41/37/33	
	Hangteljesítményszint (dB(A))	magas fokozatban	53	53	57	60	52	56	
Méretek és tömeg	Nettó méretek (mm)	(szél. x mag. x mély)	715 x 285 x 205	805 x 285 x 205	958 x 302 x 213	1038 x 325 x 220	900x310x190	900 x 190 x 310	
	Nettó tömeg	kg	6.5	7.5	8.5	12	10,4	10,5	
	Csomagolási méret (mm)	(szél. x mag. x mély)	780 x 360 x 285	870 x 360 x285	1035 x 380 x 305	1120 x 405 x 330	1010x405x295	1010 x 405 x 295	
	Bruttó tömeg	kg	8.5	9.5	12	15	14,3	12,5	
	Csőméretek	Folyadékcső		6.35	6.35	6.35	9.52	6,35	6,35
		Gázcső		9.52	9.52	12.7	15.9	9,52	9,52
Ajánlott helyiség méret	m ²		12 - 18	16 - 23	24 - 35	32 - 47	12-18	16-23	

Oldalfali multi beltéri egységek			MSMTAU-12HRFN8-QRD6GW	MT-12N8D6-I	MSMBAU-09HRFN8-QRD6GW	MSMBBU-12HRFN8-QRD6GW	MSMBCU-18HRFN8-QRD0GW	
Fantázia név			Ultimate Comfort	Ultimate Comfort	Mission II	Mission II	Mission II	
Elektromos teljesítmény	Tápfeszültség	V, HZ, Fázis	220-240V 50Hz, 1	220-240V, 50Hz, 1	220-240V 50Hz, 1	220-240V 50Hz, 1	220-240V 50Hz, 1	
	Hűtőteljesítmény	Btu/h	12000	12000	9000	12000	18000	
		kW	3,5	3,5	2.60	3.50	5.30	
Elektromos teljesítmény	Fűtőteljesítmény (-7/2°C külső hőmérsékleten)	Btu/h	13000	13000	10000	13000	19000	
		kW	2,5 ¹ /3,86 ²	2,5 ¹ /3,7 ² /3,86 ³	2.60 ¹ /5.70 ² / 2.92 ³	2.60 ¹ /3.20 ² / 3.84 ³	4.00 ¹ /3.20 ² / 5.43 ³	
Teljesítmény	Légszállítás	m ³ /h	550/480/420	550/480/420	440/370/240	500/440/270	750/590/500	
	Hangnyomásszint (dB(A))	(mag./köz./al.)	41/31/22	41/31/22/22	39/31.5/24	40/32/24	42/37/33	
	Hangteljesítményszint (dB(A))	magas fokozatban	54	54	55	56	58	
Méretek és tömeg	Nettó méretek (mm)	(szél. x mag. x mély)	886 x 315 x 188	886 x 315 x 188	730 x 293 x 198	810 x 300 x 200	980 x 325 x 225	
	Nettó tömeg	kg	10,3	10,3	7.4	8.3	10.7	
	Csomagolási méret (mm)	(szél. x mag. x mély)	985 x 385 x 300	985 x 385 x 300	810 x 375 x 285	890 x 385 x 285	1055 x 405 x 305	
	Bruttó tömeg	kg	13,3	13,3	9.8	11.2	14.3	
	Csőméretek	Folyadékcső		6.35	6.35	6.35	6.35	6.35
		Gázcső		9.52	9.52	9.52	9.52	12.7
Ajánlott helyiség méret	m ²		16 - 23	16 - 23	12- 18	16 - 23	24 - 35	



A Midea részt vesz az Eurovent tanúsító programban, Eurovent légkondicionálók kategóriában. Érvényes tanúsítványait itt tekintheti meg: www.eurovent-certification.com

Hűtés: Beltéri hőmérséklet 27°C DB/ 19°C WB / Kültéri hőmérséklet 35°C DB/ 24°C WB

1: A teljesítményértékek az alábbi feltételeken alapulnak Fűtés: Beltéri hőmérséklet 20°C DB/ 15°C WB / Kültéri hőmérséklet -7°C DB

2: A teljesítményértékek az alábbi feltételeken alapulnak Fűtés: Beltéri hőmérséklet 20°C DB/ 15°C WB / Kültéri hőmérséklet +2°C DB

3: A teljesítményértékek az alábbi feltételeken alapulnak Fűtés: Beltéri hőmérséklet 20°C DB/ 15°C WB / Kültéri hőmérséklet +7°C DB

MULTI Super DC Inverter

beltéri egységek



Oldalfali multi beltéri egységek			MB-09N8D6-I	MB-12N8D6-I	MB-18N8D0-I	MB-24N8D0-I	
Fantázia név			Mission II	Mission II	Mission II	Mission II	
Elektromos teljesítmény	Tápfeszültség	V, HZ, Fázis	220-240V 50Hz, 1	220-240V 50Hz, 1	220-240V 50Hz, 1	220-240V 50Hz, 1	
	Hűtőtéljesítmény	Btu/h	9000	12000	18000	24000	
		kW	2,6	3,5	5,3	7,0	
	Fűtőtéljesítmény (-7/2°C külső hőmérsékleten)	Btu/h	10000	13000	19000	26000	
Teljesítmény		kW	2,3 ¹ /3,0 ² /2,92 ³	2,3 ¹ /3,2 ² /3,84 ³	4,0 ¹ /5,2 ² /5,43 ³	5,6 ¹ /5,7 ² /7,68 ³	
	Légszállítás	m ³ /h	440/370/240	500/440/270	750/590/550	1050/700/550	
	Hangnyomásszint (dB(A))	(mag./köz./al.)	39/31,5/24	40/32/24	42,5/33/24	47,5/36,8/26	
Méretek és tömeg	Hangteljesítményszint (dB(A))	magas fokozatban	55	56	58	61	
	Nettó méretek (mm)	(szél. x mag. x mély)	730 x 198 x 293	810 x 200 x 300	980 x 225 x 325	1090 x 235 x 338	
	Nettó tömeg	kg	7,4	8,3	10,7	13,0	
	Csomagolási méret (mm)	(szél. x mag. x mély)	810 x 285 x 375	890 x 285 x 385	1055 x 305 x 405	1165 x 420 x 315	
	Bruttó tömeg	kg	9,8	11,2	14,3	16,7	
	Csőméretek	Folyadékcső		6,35	6,35	6,35	9,52
		Gázcső		12,70	9,52	12,70	15,90
Ajánlott helyiség méret	m ²	12- 18	16-23	24-35	32-47		

Oldalfali multi beltéri egységek			MA-09NXD0-I	MA-12NXD0-I	MA-18NXD0-I	MA-24NXD0-I	
Fantázia név			Blanc	Blanc	Blanc	Blanc	
Elektromos teljesítmény	Tápfeszültség	V, HZ, Fázis	220-240V, 50Hz, 1	220-240V, 50Hz, 1	220-240V, 50Hz, 1	220-240V, 50Hz, 1	
	Hűtőtéljesítmény	Btu/h	9000	12000	18000	24000	
		kW	2,60	3,50	5,30	7,00	
	Fűtőtéljesítmény (-7/2°C külső hőmérsékleten)	Btu/h	10000	13000	19000	25000	
Teljesítmény		kW	2,10 ¹ /2,60 ² /2,93 ³	2,20 ¹ /2,60 ² /3,74 ³	4,1 ¹ /4,20 ² /5,57 ³	4,70 ¹ /6,50 ² /7,33 ³	
	Légszállítás	m ³ /h	520/460/340	600/500/360	860/690/560	1050/860/700	
	Hangnyomásszint (dB(A))	(mag./köz./al.)	36/30/26	38/34/28	43/36/30	47/40/33	
Méretek és tömeg	Hangteljesítményszint (dB(A))	magas fokozatban	53	53	55	61	
	Nettó méretek (mm)	(szél. x mag. x mély)	805 x 205 x 285	805 x 205 x 285	958 x 223 x 302	1038 x 235 x 325	
	Nettó tömeg	kg	7,9	7,9	10,3	12,8	
	Csomagolási méret (mm)	(szél. x mag. x mély)	870 x 285 x 360	870 x 285 x 360	1035 x 305 x 380	1120 x 405 x 330	
	Bruttó tömeg	kg	10,3	10,3	13,3	16,2	
	Csőméretek	Folyadékcső		6,35	6,35	6,35	9,52
		Gázcső		9,52	9,52	12,7	15,9
Ajánlott helyiség méret	m ²	12-18	16-23	24-35	32-47		



A Midea részt vesz az Eurovent tanúsító programban, Eurovent légkondicionálók kategóriában. Érvényes tanúsítványait itt tekintheti meg: www.eurovent-certification.com

Hűtés: Beltéri hőmérséklet 27°C DB/ 19°C WB / Kültéri hőmérséklet 35°C DB/ 24°C WB

1: A teljesítményértékek az alábbi feltételeken alapulnak Fűtés: Beltéri hőmérséklet 20°C DB/ 15°C WB / Kültéri hőmérséklet -7°C DB

2: A teljesítményértékek az alábbi feltételeken alapulnak Fűtés: Beltéri hőmérséklet 20°C DB/ 15°C WB / Kültéri hőmérséklet +2°C DB

3: A teljesítményértékek az alábbi feltételeken alapulnak Fűtés: Beltéri hőmérséklet 20°C DB/ 15°C WB / Kültéri hőmérséklet +7°C DB

MULTI Super DC Inverter

beltéri egységek

Kazettás multi beltéri egységek			MCA3I-09HRFN1-QRC8	MCA3I-09FNXD0	MCA3U-12HR-FN1-QRD0W	MCA3U-12FNXD0	MCA3I-18HRDN1-QRC8	MCA3U-18FNXC8	
Elektromos teljesítmény	Tápfeszültség	V, HZ, Fázis	220-240V, 50Hz, 1	220-240V, 50Hz, 1	220-240V, 50Hz, 1	220-240V, 50Hz, 1	220-240V, 50Hz, 1	220-240V, 50Hz, 1	
	Hűtőtéljesítmény	Btu/h	9000	9000	12000	12000	18000	18000	
		kW	2,60	2,60	3,50	3,52	5,27	5,27	
	Fűtőtéljesítmény	Btu/h	10000	10000	14000	14000	18000	19000	
kW		2,92 ¹ /4,80 ²	2,92 ¹ /4,51 ²	3,40 ¹ /3,60 ²	4,10	5,56	5,56		
Teljesítmény	Légszállítás	m ³ /h	580/500/450	580/500/450	650/530/450	650/530/450	800/650/500	680/560/500	
	Hangteljesítményszint (dB(A))	magas fokozatban	53	53	58	58	48	56	
Méretek és tömeg	Nettó méretek (mm)	(szél. x mag. x mély)	570 x 260 x 570	570 x 260 x 570	570 x 260 x 570	570 x 260 x 570	570 x 260 x 570	570 x 260 x 570	
	Nettó tömeg	kg	14,5	14,7	16	16	18	16,1	
	Csomagolási méret (mm)	(szél. x mag. x mély)	655 x 290 x 655	662 x 317 x 662	662 x 317 x 662	655 x 290 x 655	655 x 290 x 655	655 x 290 x 655	
	Bruttó tömeg	kg	17,3	19,3	19	19	21	18,9	
	Csőméretek	Folyadékcső		6,35	6,35	6,35	6,35	6,35	6,35
		Gázcső		9,52	9,52	9,52	9,52	12,7	12,7
Ajánlott helyiség méret	m ²		16 - 24	16 - 24	20-30	20-30	28- 40	28- 40	

Légszátornázható multi beltéri egységek			MTBI-09HWFN1-QRD0	MTIU-09FNXD0	MTBU-12HWFN1-QRD0	MTIU-12FNXD0	
Elektromos teljesítmény	Tápfeszültség	V, HZ, Fázis	220-240V 50Hz, 1	220-240V 50Hz, 1	220-240V 50Hz, 1	220-240V, 50Hz, 1	
	Hűtőtéljesítmény	Btu/h	9000	9000	12000	12000	
		kW	2,60	2,60	3,52	3,52	
	Fűtőtéljesítmény	Btu/h	10000	10000	13000	13000	
kW		2,92 ¹ /5,50 ²	2,92	3,81 ¹ /3,83 ²	3,81 ¹		
Teljesítmény	Légszállítás	m ³ /h	530/400/340	500/340/230	680/580/450	600/480/300	
	Hangteljesítményszint (dB(A))	magas fokozatban	55	59	59	59	
Méretek és tömeg	Nettó méretek (mm)	(szél. x mag. x mély)	700 x 210 x 635	700 x 200 x 450	700 x 210 x 635	700 x 200 x 450	
	Nettó tömeg	kg	18,5	18	18,4	18	
	Csomagolási méret (mm)	(szél. x mag. x mély)	915 x 290 x 655	860 x 275 x 540	915 x 290 x 655	860 x 540 x 275	
	Bruttó tömeg	kg	23,1	22,0	22,7	22	
	Csőméretek	Folyadékcső		6,35	6,35	6,35	6,35
		Gázcső		9,52	9,52	9,52	9,52
Statikus nyomás	Pa		0-40	0-40	0-45	0-60	
Ajánlott helyiség méret	m ²		16 - 24	16 - 24	20 - 30	20 - 30	

Konzol multi beltéri egységek			MFAI-09HRFN1-QRC8	MFAU-12HRFN1-QRD0	MFAU-12FNXD0	
Elektromos teljesítmény	Tápfeszültség	V, HZ, Fázis	220-240V, 50Hz, 1	220-240V 50Hz, 1	220-240V 50Hz, 1	
	Hűtőtéljesítmény	Btu/h	9000	12000	12000	
		kW	2,60	3,52	3,52	
	Fűtőtéljesítmény	Btu/h	10000	13000	13000	
kW		2,92 ¹ /4,80 ²	3,81 ¹	3,81 ¹		
Teljesítmény	Légszállítás	m ³ /h	710/680/580	550/470/360	512/480/370	
	Hangteljesítményszint (dB(A))	magas fokozatban	56	58	58	
Méretek és tömeg	Nettó méretek (mm)	(szél. x mag. x mély)	700 x 600 x 210	700 x 600 x 210	700 x 600 x 210	
	Nettó tömeg	kg	13,5	15	14,8	
	Csomagolási méret (mm)	(szél. x mag. x mély)	810 x 710 x 305	810 x 710 x 305	810 x 710 x 305	
	Bruttó tömeg	kg	18	20	19	
	Csőméretek	Folyadékcső		6,35	6,35	6,35
		Gázcső		9,52	9,52	9,52
Ajánlott helyiség méret	m ²		16-24	20 - 30	20 - 30	



A Midea részt vesz az Eurovent tanúsító programban, Eurovent légkondicionálók kategóriában. Érvényes tanúsítványait itt tekintheti meg: www.eurovent-certification.com

Hűtés: Beltéri hőmérséklet 27°C DB/ 19°C WB / Kültéri hőmérséklet 35°C DB/ 24°C WB

1: A teljesítményértékek az alábbi feltételeken alapulnak Fűtés: Beltéri hőmérséklet 20°C DB/ 15°C WB / Kültéri hőmérséklet -7°C DB

2: A teljesítményértékek az alábbi feltételeken alapulnak Fűtés: Beltéri hőmérséklet 20°C DB/ 15°C WB / Kültéri hőmérséklet +2°C DB

3: A teljesítményértékek az alábbi feltételeken alapulnak Fűtés: Beltéri hőmérséklet 20°C DB/ 15°C WB / Kültéri hőmérséklet +7°C DB

MULTI Super DC Inverter

kültéri egységek

Multi kültéri egységek			M2OE-14HFN1-Q	M2OF-18HFN1-Q	M3OE-21HFN1-Q	M3OE-27HFN1-Q
Elektromos teljesítmény	Tápfeszültség	V, HZ, Fázis	220-240V 50Hz, 1	220-240V 50Hz, 1	220-240V 50Hz, 1	220-240V 50Hz, 1
	Hűtőteljesítmény	Btu/h	7000-14000	7000-18000	14000-21000	14000-26000
		kW	4,1	5,2	6,1	7,9
	Fűtőteljesítmény	Btu/h	8000-15000	7000-19000	17000-22000	16000-28000
kW		3,4	4,9	5,6	5,9	
Teljesítmény	SEER (átlagos)	W/W	6,1	6,1	6,1	6,1
	Energiaosztály	Hűtés	A++	A++	A++	A++
	SCOP (átlagos)	W/W	4,0	4,0	3,8	3,8
	Energiaosztály	Fűtés	A+	A+	A+	A
	Max. ráköthető beltéri	db	2	2	3	3
	Légszállítás	m ³ /h	2100	2100	2700	3500
Méretek és tömeg	Kültéri egység (mm)	(szél. x mag. x mély)	800 x 554 x 333	800 x 554 x 333	545 x 702 x 363	545 x 702 x 363
	Csomagolási méret	(szél. x mag. x mély)	920 x 615 x 390	920 x 615 x 390	965 x 755 x 395	965 x 755 x 395
	Nettó tömeg	kg	30,5	36	47	52,7
	Bruttó tömeg	kg	33,5	39	50,2	56,1
	Hűtőközegtöltet mennyiség	kg	1,25/R410a	1,7/R410a	2,10/R410a	2,10/R410a
	Csőméretek	Folyadékcső	6,35	6,35	6,35	6,35
		Gázcső	9,52	9,52	9,52	9,52
	Csőhossz (m)	Max. csőhossz	30	30	45	45
		Max. csőhossz áganként	20/beltéri egység	20/beltéri egység	25/beltéri egység	25/beltéri egység
		Max. bel. - kül. szintkülönbség	10/15	10/15	10/15	10/15
	Lábtávolság	mm	514	514	540	540
Betáp helye		kültéri egység	kültéri egység	kültéri egység	kültéri egység	

Multi kültéri egységek			M4OE-28HFN1-Q	M4OB-36HFN1-Q	M5OE-42HFN1-Q
Elektromos teljesítmény	Tápfeszültség	V, HZ, Fázis	220-240V 50Hz, 1	220-240V 50Hz, 1	220-240V 50Hz, 1
	Hűtőteljesítmény	Btu/h	18000-24000	21000-36000	28000-40000
		kW	8,2	10,6	12,3
	Fűtőteljesítmény	Btu/h	18000-27000	24000-38000	28000-40000
kW		7,0	9,3	9,7	
Teljesítmény	SEER (átlagos)	W/W	6,8	7,6	6,4
	Energiaosztály	Hűtés	A++	A++	A+
	SCOP (átlagos)	W/W	4,0	3,8	3,5
	Energiaosztály	Fűtés	A	A	A
	Max. ráköthető beltéri	db	4	4	5
	Légszállítás	m ³ /h	3800	5500	5500
Méretek és tömeg	Kültéri egység (mm)	(szél. x mag. x mély)	946 x 810 x 410	946 x 810 x 410	946 x 810 x 410
	Csomagolási méret	(szél. x mag. x mély)	1090 x 865 x 500	1090 x 865 x 500	1090 x 865 x 500
	Nettó tömeg	kg	67,6	70	76
	Bruttó tömeg	kg	73,4	75	81
	Hűtőközegtöltet mennyiség	kg	2,40/R410a	3,00/R410a	3,60/R410a
	Csőméretek	Folyadékcső	6,35	6,35	6,35
		Gázcső	9,52	9,52	9,52
	Csőhossz (m)	Max. csőhossz	60	60	75
		Max. csőhossz áganként	30/beltéri egység	30/beltéri egység	30/beltéri egység
		Max. bel. - kül. szintkülönbség	10/15	10/15	10/15
	Lábtávolság	mm	673	673	673
Betáp helye		kültéri egység	kültéri egység	kültéri egység	

MULTI Super DC Inverter

kültéri egységek

Multi kültéri egységek			M20-18FN8-Q	M30-27FN8-Q	M40-36FN8-Q	M50-42FN8-Q
Elektromos teljesítmény	Tápfeszültség	V, HZ, Fázis	220-240V, 50Hz, 1	220-240V, 50Hz, 1	220-240V, 50Hz, 1	220-240V, 50Hz, 1
	Hűtőtelteljesítmény	Btu/h	7000-18000	14000-27000	21000-36000	28000-40000
		kW	5,2	7,9	10,5	12,3
	Fűtőtelteljesítmény	Btu/h	8000-19000	16000-28000	24000-38000	28000-40000
kW		4,9	6,0	9,2	9,5	
Teljesítmény	SEER (átlagos)	WWW	6,8	6,5	6,5	6,6
	Energiaosztály	Hűtés	A++	A++	A++	A++
	SCOP (átlagos)	WWW	4,0	4,0	4,00	3,8
	Energiaosztály	Fűtés	A+	A+	A+	A
	Max. ráköthető beltériek	db	2	3	4	5
	Légszállítás	m ³ /h	2200	2700	4000	3850
	Méretek és tömeg	Kültéri egység (mm)	(szél. x mag. x mély)	800 x 554 x 333	845 x 702 x 363	946 x 810 x 410
Csomagolási méret		(szél. x mag. x mély)	920 x 615 x 390	965 x 765 x 395	1090 x 875 x 500	1090 x 875 x 500
Nettó tömeg		kg	36	53	68,8	73,3
Bruttó tömeg		kg	39	56,6	75,6	80,4
Hűtőközegtöltet mennyiség		kg	1,3/R32	1,57/R32	2,1/R32	2,4/R32
Csőméretek		Folyadékcső	6,35	6,35	6,35	6,35
		Gázcső	9,52	9,52	9,52	9,52
Csőhossz (m)		Max.össz.csőhossz	40	60	80	80
		Max.csőhossz áganként	25	30	35	35
		Max.bel.-kül.szintkülönbség	15	15	15	15
		Max.bel.-bel.szintkülönbség	10	10	10	10
Lábtávolság		mm	514	540	673	673
Betáp helye			kültéri egység	kültéri egység	kültéri egység	kültéri egység



MULTI Super DC Inverter

kombinációs táblázatok

M2OE-14HFN1-Q	1 beltéri	2 beltéri	
	7	7 + 7	9 + 9
	9	7 + 9	9 + 12
	12	7 + 12	—

M2OF-18HFN1-Q / M2O-18FN8-Q	1 beltéri	2 beltéri	
	7	7 + 7	9 + 9
	9	7 + 9	9 + 12
	12	7 + 12	12 + 12
	18	7 + 18	—



M3OE-21HFN1-Q	1 beltéri	2 beltéri		3 beltéri		
	7	7 + 7	9 + 9	7 + 7 + 7	7 + 7 + 9	9+9+12
	9	7 + 9	9 + 12	7 + 7 + 9	9 + 9 + 9	9+12+12
	12	7 + 12	9 + 18	7 + 7 + 12	9 + 9 + 12	—
	18	7 + 18	12 + 12	7 + 9 + 9	—	—

M3OE-27HFN1-Q / M3O-27FN8-Q	1 beltéri	2 beltéri		3 beltéri		
	7	7 + 7	9 + 9	7 + 7 + 7	7 + 7 + 9	9+9+12
	9	7 + 9	9 + 12	7 + 7 + 9	7 + 9 + 12	9+12+12
	12	7 + 12	12 + 12	7 + 7 + 12	7+12+12	—
	18	7 + 18	—	7 + 7 + 18	9+9+9	—

M4OE-28HFN1-Q	1 beltéri	2 beltéri		3 beltéri				
	7	7 + 7	9 + 9	12 + 18	7 + 7 + 7	7 + 9 + 9	7 + 12 + 18	9 + 12 + 12
	9	7 + 9	9 + 12	18 + 18	7 + 7 + 9	7 + 9 + 12	9 + 9 + 9	9 + 12 + 18
	12	7 + 12	9 + 18	—	7 + 7 + 12	7 + 9 + 18	9 + 9 + 12	12 + 12 + 12
	18	7 + 18	12 + 12	—	7 + 7 + 18	7 + 12 + 12	9 + 9 + 18	—


4 beltéri		
7 + 7 + 7 + 7	7 + 7 + 9 + 9	7 + 9 + 9 + 12
7 + 7 + 7 + 9	7 + 7 + 9 + 12	7 + 9 + 12 + 12
7 + 7 + 7 + 12	7 + 7 + 12 + 12	9 + 9 + 9 + 9
7 + 7 + 7 + 18	7 + 9 + 9 + 9	9 + 9 + 9 + 12

MULTI Super DC Inverter

kombinációs táblázatok

M40B-36HFN1-Q / M4O-36FN8-Q	1 beltéri		2 beltéri			3 beltéri			
	7	7 + 7	9 + 9	12+18	7 + 7 + 7	7+9+9	7+12+18	9+9+18	12+12+12
	9	7 + 9	9 + 12	18+18	7 + 7 + 9	7+9+12	7+18+18	9+12+12	12+12+18
	12	7 + 12	9+18	—	7+7+12	7+9+18	9+9+9	9+12+18	12+18+18
	18	7 + 18	12 + 12	—	7+7+18	7+12+12	9+9+12	9+18+18	

4 beltéri						
7 + 7 + 7 + 7	7 + 7 + 9 + 9	7 + 12 + 12 + 18	7 + 9 + 9 + 18	7 + 12 + 12 + 12	9 + 9 + 9 + 18	9 + 12 + 12 + 18
7 + 7 + 7 + 9	7 + 7 + 9 + 12	7 + 7 + 18 + 18	7 + 9 + 12 + 12	7 + 12 + 12 + 18	9 + 9 + 12 + 12	12 + 12 + 12 + 12
7 + 7 + 7 + 12	7 + 7 + 9 + 18	7 + 9 + 9 + 9	7 + 9 + 12 + 18	9 + 9 + 9 + 9	9 + 9 + 12 + 18	12 + 12 + 12 + 18
7 + 7 + 7 + 18	7 + 7 + 12 + 12	7 + 9 + 9 + 12	7 + 9 + 18 + 18	9 + 9 + 9 + 12	9 + 12 + 12 + 12	

M50E-42HFN1-Q / M5O-42FN8-Q	1 beltéri		2 beltéri		3 beltéri		
	7	7 + 7	9 + 18	7 + 7 + 7	7 + 9 + 18	9 + 9 + 12	12 + 12 + 12
	9	7 + 9	9 + 24	7 + 7 + 9	7 + 9 + 24	9 + 9 + 18	12 + 12 + 18
	12	7 + 12	12 + 12	7 + 7 + 12	7 + 12 + 12	9 + 9 + 24	12 + 12 + 24
	18	7 + 18	12 + 18	7 + 7 + 18	7 + 12 + 18	9 + 12 + 12	12 + 18 + 18
	24	7 + 24	12 + 24	7 + 7 + 24	7 + 12 + 24	9 + 12 + 18	18 + 18 + 18
	—	9 + 9	18 + 18	7 + 9 + 9	7 + 18 + 18	9 + 12 + 24	
	—	9 + 12	18 + 24	7 + 9 + 12	9 + 9 + 9	9 + 18 + 18	

4 beltéri						
7 + 7 + 7 + 7	7 + 7 + 9 + 12	7 + 7 + 18 + 18	7 + 9 + 12 + 12	7 + 12 + 12 + 18	9 + 9 + 9 + 24	9 + 12 + 12 + 18
7 + 7 + 7 + 9	7 + 7 + 9 + 18	7 + 7 + 18 + 24	7 + 9 + 12 + 18	7 + 12 + 12 + 24	9 + 9 + 12 + 12	9 + 12 + 12 + 24
7 + 7 + 7 + 12	7 + 7 + 9 + 24	7 + 9 + 9 + 9	7 + 9 + 12 + 24	7 + 12 + 18 + 18	9 + 9 + 12 + 18	9 + 12 + 18 + 18
7 + 7 + 7 + 18	7 + 7 + 12 + 12	7 + 9 + 9 + 12	7 + 9 + 18 + 18	9 + 9 + 9 + 9	9 + 9 + 12 + 24	12 + 12 + 12 + 12
7 + 7 + 7 + 24	7 + 7 + 12 + 18	7 + 9 + 9 + 18	7 + 9 + 18 + 24	9 + 9 + 9 + 12	9 + 9 + 18 + 18	12 + 12 + 12 + 18
7 + 7 + 9 + 9	7 + 7 + 12 + 24	7 + 9 + 9 + 24	7 + 12 + 12 + 12	9 + 9 + 9 + 18	9 + 12 + 12 + 12	

5 beltéri						
7 + 7 + 7 + 7 + 7	7 + 7 + 7 + 9 + 12	7 + 7 + 7 + 18 + 18	7 + 7 + 9 + 12 + 18	7 + 9 + 9 + 9 + 18	7 + 12 + 12 + 12 + 12	9 + 9 + 12 + 12 + 12
7 + 7 + 7 + 7 + 9	7 + 7 + 7 + 9 + 18	7 + 7 + 9 + 9 + 9	7 + 7 + 9 + 12 + 24	7 + 9 + 9 + 9 + 24	9 + 9 + 9 + 9 + 9	9 + 12 + 12 + 12 + 12
7 + 7 + 7 + 7 + 12	7 + 7 + 7 + 9 + 24	7 + 7 + 9 + 9 + 12	7 + 7 + 12 + 12 + 12	7 + 9 + 9 + 12 + 12	9 + 9 + 9 + 9 + 12	
7 + 7 + 7 + 7 + 18	7 + 7 + 7 + 12 + 12	7 + 7 + 9 + 9 + 18	7 + 7 + 12 + 12 + 18	7 + 9 + 9 + 12 + 18	9 + 9 + 9 + 9 + 18	
7 + 7 + 7 + 7 + 24	7 + 7 + 7 + 12 + 18	7 + 7 + 9 + 9 + 24	7 + 9 + 9 + 9 + 9	7 + 9 + 12 + 12 + 12	9 + 9 + 9 + 12 + 12	
7 + 7 + 7 + 9 + 9	7 + 7 + 7 + 12 + 24	7 + 7 + 9 + 12 + 12	7 + 9 + 9 + 9 + 12	7 + 9 + 12 + 12 + 18	9 + 9 + 9 + 12 + 18	

Kazettás monosplit

R410a
hűtőközeg

Beltéri egység			MCA3U-12FNXD0	MCD-24HRFN1-QRDO	MCD-36HRFN1-QRDO	MCD-48HRFN1-QRDO	MCD-55HRFN1-QRDO
Elektromos teljesítmény	Tápfeszültség	V, HZ, Fázis	220-240V, 50Hz, 1	220-240V, 50Hz, 1	380-420V, 50Hz, 3	380-420V, 50Hz, 3	380-420V, 50Hz, 3
	Hűtőteltítmény	Btu/h	12000	24000	36000	48000	54000
		kW	3,50	7,00	10,55	14,00	16,00
	Fűtőteltítmény	Btu/h	14000	24000	38000	55000	62000
kW		3,60 ¹ /4,10 ²	7,41 ²	10,01 ¹ /11,6 ²	11,50 ¹	11,50 ¹	
Teljesítmény	SEER (átlagos)	WW	6,1	6,1	6,1	5,6	5,6
	Energiaosztály	Hűtés	A++	A++	A+	A+	A+
	SCOP (átlagos)	WW	4,00	4,00	4,00	4,00	4,00
	Energiaosztály	Fűtés	A+	A++	A+++	A+++	A+++
	Légszállítás (m ³ /h)	Beltéri egység	617/504/416	1450/1250/1100	1900/1750/1460	1900/1600/1400	1900/1650/1450
Hangteljesítményszint (dB(A))	Beltéri egység (magas fok.)	57	61	61	63	68	
Méretek és tömeg	Nettó méretek (mm)	Beltéri egység (sz.x ma.x mé.)	570x570x260	840 x 245 x 840	840 x 245 x 840	840 x 245 x 840	840 x 287 x 840
		Dek. panel (sz.x ma.x mé.)	647 x 50 x 647	950 x 55 x 950	950 x 55 x 950	950 x 55 x 950	950 x 55 x 950
	Nettó tömeg (kg)	Beltéri/Dek. panel	16,2/2,5	24/5	25,6/5	28/5	31/5
		Csomagolási méret (mm)	Beltéri (sz.x ma.x mé.)	715 x 123 x 715	900 x 257 x 900	900 x 257 x 900	900 x 292 x 900
	Bruttó tömeg (kg)	Dek. panel (sz.x ma.x mé.)	647 x 50 x 647	1035 x 90 x 1035	1035 x 90 x 1035	1035 x 90 x 1035	1035 x 90 x 1035
		Beltéri/Dek. panel	21,4/4,5	28,0/8	29,6/8	32,1/8	32,8/8
	Csőméretek	Folyadékcső	6,35	9,52	9,52	9,52	9,52
		Gázcső	9,52	15,9	15,9	15,9	15,9

Kültéri egység		MOU-12FN1-QD0	MOCA30U-24HFN1-QRDO	MOD30U-36HFN1-RRD0	MOE30U-48HFN1-RRD0	MOE30U-55HFN1-RRD0
Tápfeszültség	V, HZ, Fázis	220-240V, 50Hz, 1	220-240V, 50Hz, 1	380-420V, 50Hz, 3	380-420V, 50Hz, 3	380-420V, 50Hz, 3
Légszállítás	(m ³ /h)	2000	2700	4300	6800	7200
Hangteljesítményszint	(dB(A))	63,5	65	67	72	75
Nettó méret	(szél. x mag. x mély)	800x333x554	845 x 702 x 363	946 x 810 x 410	952 x 1333 x 410	952 x 1333 x 410
Nettó tömeg	Kg	29,9	48	81	108,1	112,8
Csomagolási méret	(szél. x mag. x mély)	920x390x615	965 x 755 x 395	1090 x 865 x 500	1095 x 1470 x 500	1095 x 1470 x 500
	Folyadékcső	6,35	9,52	9,52	9,52	9,52
Csőméretek	Gázcső	9,52	15,9	15,9	15,9	15,9
	Max. csőhossz	m	25	50	65	65
Maximális kültéri - beltéri szintkülönbség	m	10	25	30	30	30
Lábtávolság	mm	560	560	590	590	590
Működési tartomány	Hűtés üzem °C	-20 - 50	-15 - 50	-15 - 50	-15 - 50	-15 - 50
	Fűtés üzem °C	-20 - 24	-15 - 24	-15 - 24	-15 - 24	-15 - 24



Automatikus újraindítás



Alvás automata üzemmód



Turbó mód



időzítő



5 fokozatú kültéri ventilátor



Alacsony hűtőközeg érzékelés



360°-os légterelés



Beépített cseppvíz-szivattyú



A Midea részt vesz az Eurovent tanúsító programban, Eurovent légkondicionálók kategóriában. Érvényes tanúsítványait itt tekintheti meg: www.eurovent-certification.com

Hűtés: Beltéri hőmérséklet 27°C DB/ 19°C WB / Kültéri hőmérséklet 35°C DB/ 24°C WB

1: A teljesítményértékek az alábbi feltételeken alapulnak Fűtés: Beltéri hőmérséklet 20°C DB/ 15°C WB / Kültéri hőmérséklet -7°C DB

2: A teljesítményértékek az alábbi feltételeken alapulnak Fűtés: Beltéri hőmérséklet 20°C DB/ 15°C WB / Kültéri hőmérséklet +7°C DB

Kazettás monosplit

R32 hűtőközeg

Beltéri egység		MCD-18FNXD0	MCD-24FNXD0	MCD-36FNXD0	MCD-48FNXD0	
Elektromos teljesítmény	Tápfeszültség	V, HZ, Fázis	220-240V, 50Hz, 1	220-240V, 50Hz, 1	220-240V, 50Hz, 1	220-240V, 50Hz, 1
	Hűtőteltjesítmény	Btu/h	18000	24000	36000	48000
		kW	5,28	7,03	10,55	14,00
	Fűtőteltjesítmény	Btu/h	19000	26000	38000	55000
kW		5,57 ¹	7,62	11,14 ¹	16,1	
Teljesítmény	SEER (átlagos)	W/W	6,1	6,1	6,1	6,1
	Energiacsoport	Hűtés	A++	A++	A++	A++
	SCOP (átlagos)	W/W	4,00	4,00	4,00	4,00
	Energiacsoport	Fűtés	A+	A+	A+	A+
	Légszállítás (m³/h)	Beltéri egység	1036/867/763	1378/1200/1032	1775/1620/1438	1715/1568/1381
Hangteljesítményszint (dB(A))	Beltéri egység (magas fok.)	56	59	62	65	
Méretek és tömeg	Nettó méretek (mm)	Beltéri egység (sz.x ma.x mé.)	840 x 205 x 840	840 x 205 x 840	840 x 245 x 840	840 x 287 x 840
		Dek. panel (sz.x ma.x mé.)	950 x 55x 950	950 x 55x 950	950 x 55 x 950	950 x 55 x 950
	Nettó tömeg (kg)	Beltéri/Dek. panel	21,4/5	23/5	27,5/5	29/5
		Csomagolási méret (mm)	Beltéri (sz.x ma.x mé.)	1035 x 90 x 1035	1035 x 90 x 1035	1035 x 90 x 1035
Méretek és tömeg	Dek. panel (sz.x ma.x mé.)		950 x 55 x 950	950 x 55 x 950	950 x 55 x 950	950 x 55 x 950
		Bruttó tömeg (kg)	Beltéri/Dek. panel	25,1/8	27/8	31/8
	Csőméretek	Folyadékcső	6,35	9,52	9,52	9,52
Gázcső		12,70	15,9	15,9	15,9	

Külső egység		MOU-18FN8-QD0	MOU-24FN8-QD0	MOU-36FN8-RD0	MOU-48FN8-RD0
Tápfeszültség	V, HZ, Fázis	220-240V, 50Hz, 1	220-240V, 50Hz, 1	380-400, 50, 3	380-400, 50, 3
Légszállítás	(m³/h)	2100	2700	4000	7500
Hangteljesítményszint	(dB(A))	65	66	68	72
Nettó méret	(szél. x mag. x mély)	800 x 333 x 554	845 x 363 x 702	946 x 810 x 410	952 x 1333 x 415
Nettó tömeg	Kg	35,6	66,8	81,5	106,7
Csomagolási méret	(szél. x mag. x mély)	920 x 615 x 390	965 x 765 x 395	1090 x 875 x 500	1095 x 1480 x 495
Csőméretek	Folyadékcső	6,35	12,7	9,52	9,52
	Gázcső	9,52	15,9	15,9	15,9
Max. csőhossz	m	30	50	65	65
Maximális kültéri - beltéri szintkülönbség	m	20	25	30	30
Lábtávolság	mm	560	590	590	590
Működési tartomány	Hűtés üzem °C	-15 - 50	-15 - 50	-15 - 50	-15 - 50
	Fűtés üzem °C	-15 - 24	-15 - 24	-15 - 24	-15 - 24



Automatikus újraindítás



Alvás automata üzemmód



Turbó mód



időzítő



5 fokozatú kültéri ventilátor



Alacsony hűtőközeg érzékelés



360°-os légterelés



Beépített cseppvíz-szivattyú



A Midea részt vesz az Eurovent tanúsító programban, Eurovent légkondicionálók kategóriában. Érvényes tanúsítványait itt tekintheti meg: www.eurovent-certification.com

Hűtés: Beltéri hőmérséklet 27°C DB/ 19°C WB / Kültéri hőmérséklet 35°C DB/ 24°C WB

1: A teljesítményértékek az alábbi feltételeken alapulnak Fűtés: Beltéri hőmérséklet 20°C DB/ 15°C WB / Kültéri hőmérséklet -7°C DB

2: A teljesítményértékek az alábbi feltételeken alapulnak Fűtés: Beltéri hőmérséklet 20°C DB/ 15°C WB / Kültéri hőmérséklet +7°C DB

Légcsatornázható monosplit

R410a
hűtőközeg

Beltéri egység			MTBU-12HWFN1-QRD0	MTB-18HWFN1-QRD0	MTB-24HWFN1-QRD0	MTB-36HWFN1-QRD0	MTB-48HWFN1-QRD0	MTB-55HWFN1-QRD0	
Elektromos teljesítmény	Tápfeszültség	V, HZ, Fázis	220-240V, 50Hz, 1	220-240, 50, 1	220-240, 50, 1	220-240, 50, 1	220-240, 50, 1	220-240, 50, 1	
	Hűtőtéljesítmény	Btu/h	12000	18000	24000	36000	48000	55000	
		kW	3,52	5,30	7,03	10,55	14,07	15,82	
	Fűtőtéljesítmény	Btu/h	13000	18000	24000	38000	56000	62000	
kW		3,81 ¹ /3,83 ²	5,20	7,03 ¹	11,13 ¹	16,41	18,17		
Teljesítmény	SEER (átlagos)	W/W	6,1	5,30	6,1	6,1	6,1	6,1	
	Energiaosztály	Hűtés	A++	A++	A++	A++	A++	A++	
	SCOP (átlagos)	W/W	4,0	4,0	4,0	4,0	4,0	4,0	
	Energiaosztály	Fűtés	A+	A+	A+	A+	A+	A+	
	Légszállítás (m³/h)	Beltéri egység	680/580/450	1000/900/750	1360/1200/970	1750/1500/1280	2200/1900/1600	2200/1900/1600	
	Statikus nyomás	Pa	25	25	25	37	50	50	
Méretek és tömeg	Hangteljesítményszint (dB(A))	Beltéri egység (magas fokozatban)	54	57	62	59	68	69	
	Nettó méretek (mm)	Beltéri egység (szél. x mag. x mély)	700 x 210 x 635	920 x 270 x 635	920 x 270 x 635	1200 x 300 x 865	1200 x 300 x 865	1200 x 300 x 865	
	Nettó tömeg (kg)	Beltéri egység	18,4	26,9	28	45	43,2	43,1	
	Csomagolási méret (mm)	Beltéri egység (szél. x mag. x mély)	915 x 290 x 655	1135 x 655 x 350	1150 x 655 x 350	1405 x 920 x 373	1405 x 920 x 373	1405 x 920 x 373	
	Bruttó tömeg (kg)	Beltéri egység	22,7	31,5	31,5	53	51,6	51,5	
	Csőméretek	Folyadékcső		6,35	6,35	9,52	9,52	9,52	9,52
		Gázcső		9,52	12,7	15,9	15,9	15,9	15,9

Külső egység		MOB30U-12HFN1-QRD0W	MOB30U-18HFN1-QRD0	MOCA30U-24HFN1-QRD0	MOD30U-36HFN1-RRD0	MOE30U-48HFN1-RRD0	MOE30U-55HFN1-RRD0
Tápfeszültség	V, HZ, Fázis	220-240V, 50Hz, 1	220-240V, 50Hz, 1	220-240V, 50Hz, 1	380-400, 50, 3	380-400, 50, 3	380-400, 50, 3
Légszállítás	(m³/h)	2000	2100	2700	4300	6800	7200
Hangteljesítményszint	(dB(A))	61	65	65	69	73	75
Nettó méret	(szél. x mag. x mély)	800 x 554 x 333	800 x 554 x 333	845 x 702 x 363	946 x 810 x 410	952 x 1333 x 410	952 x 1333 x 410
Nettó tömeg	Kg	34,5	35,5	49	67,2	108,1	112,8
Csomagolási méret	(szél. x mag. x mély)	920 x 615 x 390	920 x 615 x 390	965 x 755 x 395	1090 x 865 x 500	1095 x 1470 x 500	1095 x 1470 x 500
Csőméretek	Folyadékcső	6,35	6,35	9,52	9,52	9,52	9,52
	Gázcső	9,52	12,7	15,9	15,9	15,9	15,9
Max. csőhossz	m	25	30	50	65	65	65
Max. kül.-bel. szintkülönb.	m	10	20	25	30	30	30
Lábtávolság	mm	560	560	560	590	590	590
Működési tartomány	Hűtés üzem °C	-15 - 50	-15 - 50	-15 - 50	-15 - 50	-15 - 50	-15 - 50
	Fűtés üzem °C	-15-24	-15-24	-15-24	-15-24	-15-24	-15-24



Automatikus újraindítás



Alvás automata üzemmód



Turbó mód



időzítő



5 fokozatú kültéri ventilátor



Alacsony hűtőközeg érzékelés



Vezetékes távirányító



A Midea részt vesz az Eurovent tanúsító programban, Eurovent légkondicionálók kategóriában. Érvényes tanúsítványait itt tekintheti meg: www.eurovent-certification.com

Hűtés: Beltéri hőmérséklet 27°C DB/ 19°C WB / Kültéri hőmérséklet 35°C DB/ 24°C WB

1: A teljesítményértékek az alábbi feltételeken alapulnak Fűtés: Beltéri hőmérséklet 20°C DB/ 15°C WB / Kültéri hőmérséklet -7°C DB

2: A teljesítményértékek az alábbi feltételeken alapulnak Fűtés: Beltéri hőmérséklet 20°C DB/ 15°C WB / Kültéri hőmérséklet +7°C DB

Légcsatornázható monosplit

R32
hűtőközeg

Beltéri egység			MTIU-12FNXD0	MTI-18FNXD0	MTI-24FNXD0	MTI-36FNXD0	MTI-48FNXD0	MTI-55FNXD0
Elektromos teljesítmény	Tápfeszültség	V, HZ, Fázis	220-240V, 50Hz, 1	220-240V, 50Hz, 1	220-240V, 50Hz, 1	220-240V, 50Hz, 1	220-240V, 50Hz, 1	220-240V, 50Hz, 1
	Hűtőteljesítmény	Btu/h	12000	18000	24000	36000	48000	52000
		kW	3,50	5,28	7,03	10,55	14,00	15,40
	Fűtőteljesítmény	Btu/h	13000	19000	26000	38000	55000	62000
kW		3,40 ¹ /3,81 ²	5,57 ¹	7,62 ¹	11,14 ¹	16,10 ¹	18,20	
Teljesítmény	SEER (átlagos)	W/W	5,6	6,10	6,10	6,10	6,10	6,10
	Energiaosztály	Hűtés	A+	A++	A++	A++	A++	A++
	SCOP (átlagos)	W/W	4,0	4,0	4,0	4,0	4,0	4,0
	Energiaosztály	Fűtés	A+	A+	A+	A+	A+	A+
	Légszállítás (m³/h)	Beltéri egység	600/480/300	1006/853/684	1248/1054/839	1400/1150/750	2400/2040/1680	2600/2210/1820
	Statikus nyomás	Pa	25	25	25	37	50	50
Méretek és tömeg	Hangteljesítményszint (dB(A))	Beltéri egység (magas fokozatban)	60	60	62	62	68	71
	Nettó méretek (mm)	Beltéri egység (szél. x mag. x mély)	700x450x200	880x674x210	1100x774x249	1360x774x249	1200x874x300	1200x874x300
	Nettó tömeg (kg)	Beltéri egység	18	25,6	31,5	40,5	47,6	47,6
	Csomagolási méret (mm)	Beltéri egység (szél. x mag. x mély)	860 x 275 x 540	1070 x 270 x 725	1305 x 305 x 805	1570 x 305 x 805	1405 x 355 x 915	1405 x 355 x 915
	Bruttó tömeg (kg)	Beltéri egység	22	31,4	38,9	48,5	55,8	55,8
	Csőméretek	Folyadékcső	6,35	6,35	9,52	9,52	9,52	9,52
		Gázcső	9,52	12,7	15,9	15,9	15,9	15,9

Kültéri egység		MOU-12FN1-QD0	MOU-18FN8-QD0	MOU-24FN8-QD0	MOU-36FN8-RD0	MOU-48FN8-RD0	MOU-55FN8-RD0
Tápfeszültség	V, HZ, Fázis	220-240V, 50Hz, 1	220-240V, 50Hz, 1	220-240V, 50Hz, 1	220-240V, 50Hz, 1	220-240V, 50Hz, 1	220-240V, 50Hz, 1
Légszállítás	(m³/h)	2000	2100	2700	4000	7500	7500
Hangteljesítményszint	(dB(A))	63,5	65	66	68	72	74
Nettó méret	(szél. x mag. x mély)	800 x 554 x 333	800 x 554 x 333	845 x 702 x 363	946 x 810 x 480	952 x 1033 x 415	952 x 1033 x 415
Nettó tömeg	Kg	29,9	35,6	66,8	81,5	106,7	111,3
Csomagolási méret	(szél. x mag. x mély)	920 x 615 x 390	920 x 615 x 390	965 x 765 x 395	1090 x 875 x 500	1095 x 1480 x 495	1095 x 1480 x 495
	Folyadékcső	6,35	6,35	9,52	9,52	9,52	9,52
Csőméretek	Gázcső	9,52	12,7	15,9	15,9	15,9	15,9
	Max. csőhossz	m	25	30	50	65	65
Max.kül.-bel. szintkülönb.	m	10	20	25	30	30	30
Lábtávolság	mm	560	560	560	590	590	590
	Működési tartomány	Hűtés üzem °C	-20 - 50	-15 - 50	-15 - 50	-15 - 50	-15 - 50
	Fűtés üzem °C	-20 - 24	-15 - 24	-15 - 24	-15 - 24	-15 - 24	-15 - 24



Automatikus újraindítás



Alvás automata üzemmód



Turbó mód



Időzítő



5 fokozatú kültéri ventilátor



Alacsony hűtőközeg érzékelés



Vezetékes távirányító



A Midea részt vesz az Eurovent tanúsító programban, Eurovent légkondicionálók kategóriában. Érvényes tanúsítványait itt tekintheti meg: www.eurovent-certification.com

Hűtés: Beltéri hőmérséklet 27°C DB/ 19°C WB / Kültéri hőmérséklet 35°C DB/ 24°C WB

1: A teljesítményértékek az alábbi feltételeken alapulnak Fűtés: Beltéri hőmérséklet 20°C DB/ 15°C WB / Kültéri hőmérséklet -7°C DB

2: A teljesítményértékek az alábbi feltételeken alapulnak Fűtés: Beltéri hőmérséklet 20°C DB/ 15°C WB / Kültéri hőmérséklet +7°C DB

Parapet / Mennyezeti monosplit



R410a
hűtőközeg

Beltéri egység			MUE-18HRFN1-QRD0	MUE-24HRFN1-QRD0	MUE-36HRFN1-QRD0	MUE-48HRFN1-QRD0	MUE-55HRFN1-QRD0
Elektromos teljesítmény	Tápfeszültség	V, HZ, Fázis	220-240, 50, 1	220-240, 50, 1	220-240, 50, 1	220-240, 50, 1	220-240, 50, 1
	Hűtőteljesítmény	Btu/h	18000	24000	36000	48000	54000
	Fűtőteljesítmény	Btu/h	19000	24000	38000	56000	62000
Teljesítmény	SEER (átlagos)	W/W	6,50	6,10	6,10	6,10	6,10
	Energiaosztály	Hűtés	A++	A++	A++	A++	A++
	SCOP (átlagos)	W/W	4,00	4,00	4,00	4,00	4,00
	Energiaosztály	Fűtés	A+	A+	A+	A+	A+
	Légszállítás (m³/h)	Beltéri egység	900/800/700	1180/1050/850	2048/1767/1403	2100/1800/1400	2250/1660/1280
	Hangteljesítményszint (dB(A))	Beltéri egység (magas fok.)	65	65	67	72	70
Méretek és tömeg	Nettó méretek (mm)	Beltéri egység (szél. x mag. x mély)	1068 x 235 x 675	1068 x 235 x 675	1650 x 235 x 675	1650 x 235 x 675	1650 x 235 x 675
	Nettó tömeg (kg)	Beltéri egység	25,8	25	40,3	38,2	40,5
	Csomagolási méret (mm)	Beltéri egység (szél. x mély. x mag.)	1145 x 313 x 755	1145 x 313 x 755	1725 x 313 x 755	1725 x 313 x 755	1725 x 313 x 755
	Bruttó tömeg (kg)	Beltéri egység	30,6	30	46,9	44,6	47
	Csőméretek	Folyadékcső	6,35	9,52	9,52	9,52	9,52
		Gázcső	12,7	15,9	15,9	15,9	15,9
	Ajánlott helyiség méret	m²	28-40	40-56	56-70	56-93	64-107

Külső egység		MOB30U-18HFN1-QRD0	MOCA30U-24HFN1-QRD0	MOD30U-36HFN1-RRD0	MOE30U-48HFN1-RRD0	MOE30U-55HFN1-RRD0
Tápfeszültség	V, HZ, Fázis	220-240, 50, 1	220-240, 50, 1	380-400, 50, 3	380-400, 50, 3	380-400, 50, 3
Légszállítás	(m³/h)	2100	2700	4300	6800	7200
Hangteljesítményszint	(dB(A))	64	65	67	72	75
Nettó méret	(szél. x mag. x mély)	800 x 554 x 333	845 x 702 x 363	946 x 810 x 410	952 x 1333 x 410	952 x 1333 x 410
Nettó tömeg	Kg	35,5	48	81	108,1	112,8
Csomagolási méret	(szél. x mag. x mély)	930 x 615 x 400	965 x 755 x 395	1090 x 865 x 500	1095 x 1470 x 500	1095 x 1470 x 500
Csőméretek	Folyadékcső	6,35	9,52	9,52	9,52	9,52
	Gázcső	12,7	15,9	15,9	15,9	15,9
Max. csőhossz	m	30	50	65	65	65
Max. kül.-bel. szintkülönb.	m	20	25	30	30	30
Lábtávolság	mm	560	560	590	590	590
Működési tartomány	Hűtés üzem °C	-15 – 50	-15 – 50	-15 – 50	-15 – 50	-15 – 50
	Fűtés üzem °C	-15 – 24	-15 – 24	-15 – 24	-15 – 24	-15 – 24



Automatikus újraindítás



Alvás automata üzemmód



Turbó mód



időzítő



5 fokozatú kültéri ventilátor



Alacsony hűtőközeg érzékelés



Lamella memória funkció



A Midea részt vesz az Eurovent tanúsító programban, Eurovent légkondicionálók kategóriában. Érvényes tanúsítványait itt tekintheti meg: www.eurovent-certification.com

Hűtés: Beltéri hőmérséklet 27°C DB/ 19°C WB / Kültéri hőmérséklet 35°C DB/ 24°C WB

1: A teljesítményértékek az alábbi feltételeken alapulnak Fűtés: Beltéri hőmérséklet 20°C DB/ 15°C WB / Kültéri hőmérséklet -7°C DB

2: A teljesítményértékek az alábbi feltételeken alapulnak Fűtés: Beltéri hőmérséklet 20°C DB/ 15°C WB / Kültéri hőmérséklet +7°C DB

Parapet / Mennyezeti monosplit

R32
hűtőközeg

Beltéri egység		MUE-18FNXD0	MUE-24FNXD0	MUE-36FNXD0	MUE-48FNXD0	MUE-55FNXD0	
Elektromos teljesítmény	Tápfeszültség	V, HZ, Fázis	220-240V, 50Hz, 1	220-240V, 50Hz, 1	220-240V, 50Hz, 1	220-240V, 50Hz, 1	220-240V, 50Hz, 1
	Hűtőtéljesítmény	Btu/h	18000	24000	36000	48000	54000
		kW	5,28	7,03	10,55	14,07	15,82
	Fűtőtéljesítmény	Btu/h	19000	24000	38000	56000	62000
kW		5,57 ¹	7,03 ¹ /7,60 ²	11,13 ¹	16,10 ¹	18,20 ¹	
Teljesítmény	SEER (átlagos)	W/W	6,1	6,10	6,10	6,10	6,10
	Energiaosztály	Hűtés	A++	A++	A++	A++	A++
	SCOP (átlagos)	W/W	4,0	4,00	4,00	4,00	4,00
	Energiaosztály	Fűtés	A+	A+	A+	A+	A+
	Légszállítás (m³/h)	Beltéri egység	902/786/677	1180/1050/850	2048/1767/1403	2100/1800/1400	2250/1660/1280
	Hangteljesítményszint (dB(A))	Beltéri egység (magas fok.)	56	65	67	72	70
Méretek és tömeg	Nettó méretek (mm)	Beltéri egység (szél. x mag. x mély)	1068 x 235 x 675	1650 x 235 x 675	1650 x 235 x 675	1650 x 235 x 675	1650 x 235 x 675
	Nettó tömeg (kg)	Beltéri egység	26,6	25	40,3	38,2	40,5
	Csomagolási méret (mm)	Beltéri egység (szél. x mély. x mag.)	1145 x 313 x 755	1145 x 313 x 755	1725 x 313 x 755	1725 x 313 x 755	1725 x 313 x 755
	Bruttó tömeg (kg)	Beltéri egység	31,8	30	46,9	44,6	47
	Csőméretek	Folyadékcső	6,35	9,52	9,52	9,52	9,52
		Gázcső	12,7	15,9	15,9	15,9	15,9
	Ajánlott helyiség méret	m²	28-40	40-56	56-70	56-93	64-107

Kültéri egység		MOU-18FN8-QD0	MOU-24FN8-QD0	MOU-36FN8-RD0	MOU-48FN8-RD0	MOU-55FN8-RD0
Tápfeszültség	V, HZ, Fázis	220-240V, 50Hz, 1	220-240V, 50Hz, 1	380-400, 50Hz, 3	380-400, 50Hz, 3	380-400, 50Hz, 3
Légszállítás	(m³/h)	2100	2700	4000	7500	7500
Hangteljesítményszint	(dB(A))	65	66	68	72	74
Nettó méret	(szél. x mag. x mély)	800 x 554 x 300	845 x 702 x 363	946 x 810 x 410	952 x 1333 x 415	952 x 1333 x 415
Nettó tömeg	Kg	35,6	66,8	81,5	106,7	111,3
Csomagolási méret	(szél. x mag. x mély)	920 x 615 x 390	965 x 765 x 395	1090 x 875 x 500	1095 x 1480 x 495	1095 x 1480 x 495
Csőméretek	Folyadékcső	6,35	9,52	9,52	9,52	9,52
	Gázcső	12,7	15,9	15,9	15,9	15,9
Max. csőhossz	m	30	50	65	65	65
Max.kül.-bel. szintkülönb.	m	20	25	30	30	30
Lábtávolság	mm	560	560	590	590	590
Működési tartomány	Hűtés üzem °C	-15 - 50	-15 - 50	-15 - 50	-15 - 50	-15 - 50
	Fűtés üzem °C	-15 - 24	-15 - 24	-15 - 24	-15 - 24	-15 - 24



Automatikus újraindítás



Alvás automata üzemmód



Turbó mód



Időzítő



5 fokozatú kültéri ventilátor



Alacsony hűtőközeg érzékelés



Lamella memória funkció



A Midea részt vesz az Eurovent tanúsító programban, Eurovent légkondicionálók kategóriában. Érvényes tanúsítványukat itt tekintheti meg: www.eurovent-certification.com

Hűtés: Beltéri hőmérséklet 27°C DB/ 19°C WB / Kültéri hőmérséklet 35°C DB/ 24°C WB

1: A teljesítményértékek az alábbi feltételeken alapulnak Fűtés: Beltéri hőmérséklet 20°C DB/ 15°C WB / Kültéri hőmérséklet -7°C DB

2: A teljesítményértékek az alábbi feltételeken alapulnak Fűtés: Beltéri hőmérséklet 20°C DB/ 15°C WB / Kültéri hőmérséklet +7°C DB

HRV hővisszanyerős szellőztető



KJR-27B/E típusú
vezetékes fali vezérlő
(mindegyik modellhez)



Típus				HRV-200	HRV-300	HRV-400	HRV-500
Teljesítmény	Légszállítás	magas / közepes / alacsony	m ³ /h	200 / 200 / 150	300 / 300 / 225	400 / 400 / 300	500 / 500 / 375
	Statikus nyomás	magas / közepes / alacsony	Pa	75 / 58 / 35	75 / 60 / 40	80 / 64 / 43	80 / 68 / 45
	Hővisszanyerés hatásfoka	magas / közepes / alacsony	%	65 / 65 / 70	65 / 65 / 70	65 / 65 / 70	65 / 65 / 70
	Entalpia-hatásfok (hűtés)	magas / közepes / alacsony	%	50 / 50 / 55	50 / 50 / 55	50 / 50 / 55	50 / 50 / 55
	Entalpia-hatásfok (fűtés)	magas / közepes / alacsony	%	55 / 55 / 60	55 / 55 / 60	60 / 60 / 65	60 / 60 / 65
	Zajszint (hővisszanyerés)	magas / közepes / alacsony	dB(A)	27 / 26 / 20	30 / 29 / 23	32 / 31 / 25	35 / 34 / 28
	Zajszint (bypass üzem)	magas / közepes / alacsony	dB(A)	27 / 28 / 22	31 / 30 / 25	33 / 32 / 27	36 / 35 / 30
	Üzemi hőmérséklet		°C	-7 °C - 43 °C (DB), 80% relatív páratartalom vagy alacsonyabb			
Elektromos adatok	Tápfeszültség		V, Hz, F	230, 1, 50	230, 1, 50	230, 1, 50	230, 1, 50
	Ventilátormotor típusa			egyfázisú aszinkron	egyfázisú aszinkron	egyfázisú aszinkron	egyfázisú aszinkron
	Villamos telj. felvétele		W	20	40	80	120
	Áramfelvétele		A	0,51	0,56	1,05	1,1
	Ventilátor típusa			centrifugális	centrifugális	centrifugális	centrifugális
Méretek és tömeg	Méret	szél. x hossz. x mag.	mm	886 x 555 x 264	944 x 722 x 270	944 x 927 x 270	1038 x 1026 x 270
	Légcsatorna átmérő		ø mm	144	144	144	194
	Nettó tömeg		kg	23	26	31	41

Típus				HRV-800	HRV-1000	HRV-1500	HRV-2000
Teljesítmény	Légszállítás	magas / közepes / alacsony	m ³ /h	800 / 800 / 600	1000 / 1000 / 750	1500 / - / -	2000 / - / -
	Statikus nyomás	magas / közepes / alacsony	Pa	100 / 82 / 54	100 / 85 / 58	160 / - / -	170 / - / -
	Hővisszanyerés hatásfoka	magas / közepes / alacsony	%	65 / 65 / 70	65 / 65 / 70	65 / - / -	65 / - / -
	Entalpia-hatásfok (hűtés)	magas / közepes / alacsony	%	50 / 50 / 55	50 / 50 / 55	50 / - / -	50 / - / -
	Entalpia-hatásfok (fűtés)	magas / közepes / alacsony	%	60 / 60 / 65	60 / 60 / 65	60 / - / -	60 / - / -
	Zajszint (hővisszanyerés)	magas / közepes / alacsony	dB(A)	39 / 38 / 32	40 / 39 / 33	51 / - / -	53 / - / -
	Zajszint (bypass üzem)	magas / közepes / alacsony	dB(A)	40 / 39 / 34	41 / 40 / 35	52 / - / -	54 / - / -
	Üzemi hőmérséklet		°C	-7 °C - 43 °C (DB), 80% relatív páratartalom vagy alacsonyabb			
Elektromos adatok	Tápfeszültség		V, Hz, F	230, 1, 50	230, 1, 50	400, 3, 50	400, 3, 50
	Ventilátormotor típusa			egyfázisú aszinkron	egyfázisú aszinkron	háromfázisú aszinkron	háromfázisú aszinkron
	Villamos telj. felvétele		W	360	360	450	450
	Áramfelvétele		A	2,0	2,4	3,2	3,6
	Ventilátor típusa			centrifugális	centrifugális	centrifugális	centrifugális
Méretek és tömeg	Méret	szél. x hossz. x mag.	mm	1285 x 1500 x 388	1286 x 1256 x 388	1600 x 1270 x 540	1650 x 1470 x 540
	Légcsatorna átmérő		ø mm	242	242	345 x 325	346 x 326
	Nettó tömeg		kg	62	79	163	182

A HRV-200 – 1000 típusok három ventilátor sebességgel rendelkeznek, a HRV-1500 és HRV-2000 berendezések ventilátor sebessége nem állítható. Hatásfok adatok a következő üzemállapot esetén: hűtés: elszívott levegő 27 °C DB, 19,5°C WB friss levegő 35 °C DB 28 WB • fűtés: elszívott levegő 21 °C DB, 13°C WB friss levegő 5 °C DB 2 WB

Lakóterek, irodák, közösségi helyiségek energiatakarékos szellőztetésére használható berendezés

A készülék különleges kémiai kezeléssel gyártott papír alapú hővisszanyerő egységet tartalmaz, amely jó hatásfokú pára- és hőenergia-visszanyerést biztosít. Ebben az egységben történik a beszívott friss levegő és a helyiségből kidobott, elhasznált levegő közti energiacsere. Téli üzemben a friss levegő energiát vesz fel (ezáltal kevesebbet kell költeni annak komfort hőmérsékletre való fűtésére), nyári üzemben energiát ad le a hűtött levegőnek (légtudkondicionáló megléte esetén)



HRV

DC INVERTER

Típus				HRV-V200	HRV-V300	HRV-V400	HRV-V500
Teljesítmény	Légszállítás	magas	m ³ /h	200	300	400	500
	Statikus nyomás	magas	Pa	75	75	80	80
	Hővisszanyerés határfoka	magas	%	76,1	74,8	76,2	76,1
	Entalpia-hatásfok (hűtés)	magas	%	77,3	76,1	78,7	78,2
	Entalpia-hatásfok (fűtés)	magas	%	82,6	79,8	83,6	80,4
	Hangnyomásszint	magas	dB(A)	27	30	32	35
	Tápfeszültség		V, Hz, F	230, 1, 50	230, 1, 50	230, 1, 50	230, 1, 50
Elektromos adatok	Ventilátormotor típusa			DC	DC	DC	DC
	Villamos telj.felvétele		W	26	42	46	72
	Áramfelvétele		A	0,72	0,99	1,07	1,56
	Ventilátor típusa			centrifugális	centrifugális	centrifugális	centrifugális
Méretek és tömeg	Méret	szél. x hossz. x mag.	mm	852x665x264	928x734x270	928x940x270	1020x1036x270
	Légcsatorna átmérő		ø mm	144	144	144	194
	Nettó tömeg		kg	25	27	32	35
Betáp kábel	Méret		mm ²	2,5	2,5	2,5	2,5
Vezérlőegység	Típus			vezetékes távvezérlő			

Típus				HRV-V800	HRV-V1000	HRV-V1500	HRV-V2000
Teljesítmény	Légszállítás	magas	m ³ /h	800	1000	1500	2000
	Statikus nyomás	magas	Pa	100	100	160	170
	Hővisszanyerés határfoka	magas	%	76,9	75,8	77,8	77,2
	Entalpia-hatásfok (hűtés)	magas	%	78,1	76,9	79,2	78,7
	Entalpia-hatásfok (fűtés)	magas	%	80,1	78,6	80,5	80,3
	Hangnyomásszint	magas	dB(A)	39	40	51	53
	Tápfeszültség		V, Hz, F	230, 1, 50	230, 1, 50	230, 1, 50	230, 1, 50
Elektromos adatok	Ventilátormotor típusa			DC	DC	DC	DC
	Villamos telj.felvétele		W	104	153	308	570
	Áramfelvétele		A	2,28	3,1	5,29	9,11
	Ventilátor típusa			centrifugális	centrifugális	centrifugális	centrifugális
Méretek és tömeg	Méret	szél. x hossz. x mag.	mm	1276x1020x388	1276x1269x388	1600x1270x540	1650x1470x540
	Légcsatorna átmérő		ø mm	242	242	346 x 326	346 x 326
	Nettó tömeg		kg	58	69	151	165
Betáp kábel	Méret		mm ²	2,5	2,5	2,5	2,5
Vezérlőegység	Típus			vezetékes távvezérlő			

A HRV-200 – 1000 típusok három ventilátor sebességgel rendelkeznek, a HRV-1500 és HRV-2000 berendezések ventilátor sebessége nem állítható. Hatásfok adatok a következő üzemiállapot esetén: hűtés: elszívott levegő 27 °C DB, 19,5°C WB friss levegő 35 °C DB 28 WB • fűtés: elszívott levegő 21 °C DB, 13°C WB friss levegő 5 °C DB 2 WB

Beltérből elszívott
elhasznált levegő

Befúj, kezelt
friss levegő



Kívülről
elhasznált
levegő

Beszívott külső
friss levegő

- Folyamatos komfortos friss levegő, penészsmentes falak.
- Alacsony fogyasztású ventilátormotor.
- Egyszerű szabályzás, időzíthetőség.
- Speciális zajszigetelő paneleknek köszönhető alacsony zajárték.
- Üzem módok: Elszívás, Befűvés, By-Pass Szellőztetés üzemmód (nincs hőcsere), Szellőztetés hőcserevel, Auto üzem
- Kompakt design, egyszerű szerelés és karbantartás
- Vezérlése lehetővé teszi Midea központi kommunikációs rendszerekhez való illesztését

M-Thermal levegő - víz hőszivattyú

R410A
HŰTŐKÖZEG

INVERTER



Kültéri egység: 4 - 8 kW-os teljesítmény



Kültéri egység: 10 - 16 kW-os teljesítmény

M-Thermal

TÖKÉLETES MEGOLDÁS A HŰTÉS/FŰTÉSRE ÉS A HASZNÁLATI MELEGVÍZ ELŐÁLLÍTÁSÁRA



Kültéri egység típusa MHA-			V4W/D2N1	V6W/D2N1	V8W/D2N1	V12W/D2N1	V16W/D2N1	V12W/D2RN1	V16W/D2RN1	
Tápfeszültség	V/fázis/Hz		220-240/1/50			380-415/3/50				
Fűtőtéljesítmény ²	Téljesítmény	kW	4,10	6,10	8,00	12,10	15,50	12,00	15,50	
	Felvett teljesítmény	kW	0,82	1,29	1,73	2,74	3,82	2,66	3,79	
	COP		5,00	4,73	4,62	4,42	4,06	4,51	4,09	
Fűtőtéljesítmény ³	Téljesítmény	kW	4,01	5,96	7,34	11,85	16,05	11,97	15,48	
	Felvett teljesítmény	kW	1,13	1,68	2,13	3,48	5,03	3,50	4,87	
	COP		3,55	3,55	3,45	3,41	3,19	3,42	3,18	
Hűtőtéljesítmény ⁴	Téljesítmény	kW	4,10	6,00	8,00	11,80	14,00	12,10	14,00	
	Felvett teljesítmény	kW	0,79	1,29	1,78	2,65	3,62	2,82	3,68	
	EER		5,19	4,66	4,49	4,45	3,87	4,29	3,80	
Hűtőtéljesítmény ⁵	Téljesítmény	kW	4,12	6,15	6,44	11,02	12,85	11,70	12,91	
	Felvett teljesítmény	kW	1,30	2,08	2,24	4,17	5,39	4,65	5,52	
	EER		3,17	2,96	2,88	2,64	2,38	2,52	2,34	
Szezonális felület-fűtési energiahatékonysági besorolás	35°C-os kilépő víz hőmérsékletnél					A++				
	55°C-os kilépő víz hőmérsékletnél		A+	A+	A++	A++	A+	A++	A++	
SCOP6	35°C-os kilépő víz hőmérsékletnél		4,62	4,68	4,33	4,46	4,01	4,58	4,37	
	55°C-os kilépő víz hőmérsékletnél		3,25	3,3	3,2	3,24	3,2	3,23	3,29	
SEER6	18°C-os kilépő víz hőmérsékletnél		4,72	4,91	4,98	4,65	3,80	4,41	4,01	
Hangteljesítményszint	dB(A)		62	66	69	68	72	70	72	
Nettó méretek (szél.xmag.xmély.)	mm		960x860x380		1075x965x395		900x1327x400		900x1327x400	
Nettó/bruttó súly	kg		60/72		76/88		6250		115/126	
Kompresszor	Típus		Inverteres kettős forgódugattyús							
Kültéri egység ventilátor	Típus		Szénkefe nélküli DC motor							
	Légszállítás	m3/h	3180		5116		6250		6250	
Levegő oldali hőcserélő			Fin-coil							
	Folyadék / Gázcsőméret	mm	9,5 / 15,9							
Csőméretek	Csőhossz	Min.	2		2		2		2	
		Max.	20		30		50		50	
	Szintkülönbségek	Kült. felett	10		20		30		30	
		Kült. Alatt	8		15		25		25	
Hűtőközeg	Típus		R410A							
	Töltet mennyiség	kg	2,5		2,8		3,9		4,2	
Folytószelep típus			Elektromos expanziós szelep							
Működési tartomány	Hűtés üzemmódban	°C	-5 - 46							
	fűtés üzemmódban	°C	-20 - 35							
	Használati melegvíz üzemmódban	°C	-20 - 43							

Hydronic box	Típusnév		SMK-80/CD30GN1-B			SMK-160/CD30GN1-B		SMK-160/CSD45GN1-B		
	Kompatibilis kültéri egység típusa		V4W/D2N1	V6W/D2N1	V8W/D2N1	V12W/D2N1	V16W/D2N1	V12W/D2RN1	V16W/D2RN1	
Kilépő víz hőmérsékleti tartományok	Helyiségfűtés	Alacsony	°C			25 - 55, alapértelmezett 35				
		Magas	°C			35 - 60, alapértelmezett 45				
	Helyiségűtés	Alacsony	°C			7 - 25, alapértelmezett 7				
		Magas	°C			18 - 25, alapértelmezett 18				
	Használati melegvíz üzemmódban	°C			40 - 60, alapértelmezett 45					
Tápfeszültség	V/fázis/Hz		220-240/1/50			220-240/1/50		380-415/3/50		
Hangteljesítményszint ⁷	dB(A)		42			45		45		
Nettó méretek (szél.xmag.xmély.)	mm					400x865x427				
Nettó/bruttó súly	kg		51/57			54/60		53/59		
Hidraulikus jellemzők	Vízoldali csatlakozás	mm				25				
	Teljes vízmennyiség	Liter				5				
	Vízvezetőcső csatlakozás	mm				16				
	Táglulási tartály	Méret	Liter				3			
		Max. víznyomás	MPa				0,8			
Vízoldali hőcserélő	Típus					Lemezes hőcserélő				
	Max. emelőmagasság	m	6			7,5		7,5		
Hűtőköri jellemzők	Folyadék / Gáz oldali csatlakozó méretek	mm				9,5 / 15,9				
Kiegészítő elektromos fűtés	Téljesítmény	kW	3			3		4,5		
	Fokozatok száma		2			2		2		
	Tápfeszültség		220-240/1/50			220-240/1/50		380-415/3/50		

Megjegyzés: 1. Érvényes EU szabványok és határozatok: EN14511:2013; EN14825:2013; EN50564:2011; EN12102:2011; (EU) No 811/2013; (EU) No 813/2013; OJ 2014/C 207/02.

2. Kültéri levegő hőmérséklet: 7°C DB, 85% R.H.; EWT 30°C, LWT 35°C | 3. Kültéri levegő hőmérséklet: 7°C DB, 85% R.H.; EWT 40°C, LWT 45°C | 4. Kültéri levegő hőmérséklet: 35°C DB; EWT 23°C, LWT 18°C | 5. Kültéri levegő hőmérséklet: 35°C DB; EWT 12°C, LWT 7°C | 6. Átlagos éghajlati körülmények között tesztelt szezonális fűtési energiahatékonysági besorolás.

7. Átlagos éghajlati körülmények között tesztelt hangteljesítmény szint, kültéri levegő hőmérséklete: 7°C DB, 6°C DB; EWT 47°C, LWT 55°C

Rövidítések: DHW: Használati melegvíz | EWT: Belépő víz hőmérséklet | LWT: Kilépő víz hőmérséklet

HMV termelő hőszivattyú



Típusnév		RSJ-15/190RDN3-F		RSJ-35/300RDN3-F1	
Üzem módok		Gazdaságos (hőszivattyús)	Elektromos fűtés	Gazdaságos (hőszivattyús)	Elektromos fűtés
Működési tartomány	°C	-7 – 43	-20 – 43	-7 – 43	-20 – 43
Kimenő víz hőmérséklet	°C	alapérték: 60°C ; beállítható tartomány: 38°C – 70°C		alapérték: 55°C; beállítható tartomány: 38°C – 65°C	
Tápfeszültség	Fázis, V, Hz	1, 220-240~, 50		1, 220-240~, 50	
Úrtartalom	Ltr	180		300	
Fűtőteljesítmény	Leadott teljesítmény	kW	1,45	3,15	3,00
	COP	kW/kW	3,8	1	3,60
	Max. áramfelvétel	A	16		18,7
Készülék	Befoglaló méret (átm. x mag.)	mm	560x1,760		650x1,920
	Nettó/össz tömeg	kg	107/120		143,5/173,5
Hangnyomásszint	dB(A)	41,2		45	
Hangteljesítményszint	dB(A)	56,6		60	
Hűtőközeg típus/töltet	kg	R134a/1,0		R134a/1,2	
Hűtőközeg üzemi nyomás	MPa	3,0/1,2		3,0/1,2	
Fojtószelep fajtája	\	Elektronikus adagoló szelep		Elektronikus adagoló szelep	
Biztonsági szerelvények	\	Túlhőmérsékletre lezáró szelep, biztonsági lefúvató, túlfolyó védelem, stb.		Túlhőmérsékletre lezáró szelep, biztonsági lefúvató, túlfolyó védelem, stb.	
Légszállítás	m³/h	270/230/182		414/355/312	
Kompresszor	Típus	\		forgódugattyús	
	Leadott teljesítmény	kW	1,45	3,000/3,005 (kW)	
	Felvett teljesítmény	kW	0,495	1,000/1,025	
	Üzemi áramfelvétel (FLA)	A	2,3	4,1/5,0	
Ventilátor motor	Hűtőközeg olaj	ml	ESTEL OIL VG74 / 350ml		480 (ESTEL OIL VG74)
	Felvett teljesítmény	W	28/26/26		68/56/50
	Sebesség	r/min	900/815/680		620/530/465
Hidraulikus adatok	Belépő víz cső méret	\	DN20		DN20
	Kilépő víz cső méret	\	DN20		DN20
	Kondenzvíz csatlakozó méret	\	DN20		DN20
	Biztonsági lefúvató csatlakozó méret	\	DN20		DN20
	Max. üzemi nyomás	MPa	1,0		1,0
Hőcserélő típusa		köpenyes hőcserélő		köpenyes hőcserélő	
Elektromos fűtőpatron teljesítménye	kW	3,00x1		3,00x1	
Termelt víz térfogatárama	m³/h	0,043	0,057	0,086	

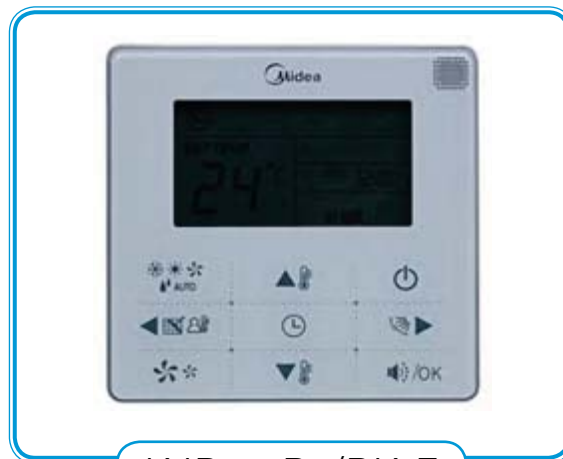
Vezetékes távvezérlők



KJR-12B



KJR-135A/MBTF-E



KJR-29B1/BK-E

Funkciók

A FOLLOW ME funkcióval, a vezetékess szabályzó a tartózkodási tér léghőmérsékletét érzékeli, a beltéri egység szívott levegőhőmérséklete helyett. Ezáltal a szoba levegője közelebb lesz a beállított hőmérséklethez, így növelve a felhasználó komfortérzetét.

1
Érzékelő

2
Follow me



Tulajdonságok

Típus	KJR-12B	KJR-135A/MBTF-E	KJR-29B1/BK-E
Méret (szél. x mag. x mély.) mm	120 x 120 x 15	135 x 105 x 20	120 x 120 x 30
Tápfeszültség (V)		DC 5V	

INVERTER QUATTRO



INVERTER QUATTRO

Azonnali hűtés/fűtés

A Midea inverteres légkondicionálók olyan nagyfrekvenciás indítási technológiával rendelkeznek, amelyek lehetővé teszik a helyiség rendkívül rövid idő alatti lehűtését vagy felfűtését.

INVERTER QUATTRO

Fokozatmentes fordulatszám szabályozási rendszer

A kompresszor fokozatmentes frekvenciabeállítása lehetővé teszi a stabil és állandó szobahőmérséklet fenntartását, ezzel javítja a komfortérzetet és az energiatakarékossági mutatókat.

INVERTER QUATTRO

iECO energiatakarékossági rendszer

iECO technológia egy tökéletesen szinergizált rendkívül hatékony frekvenciaátalakító rendszer, amely segítségével átadhatja magát a kellemes hűs érzésnek miközben jelentősen csökkenti energiafogyasztását akár 8 órán keresztül.

INVERTER QUATTRO

Hűtés magas / fűtés alacsony külső hőmérsékleten

A Midea légkondicionáló műszaki fejlettségének köszönhetően extrém alacsony/magas külső hőmérsékleten is kiváló komfortérzetet és energiatakarékosságot biztosít használójának.



INNOVATÍV FŰTÉSI MEGOLDÁS

FŰTÉS EXTRÉM ALACSONY HŐMÉRSÉKLETEN

Midea inverteres légkondicionálói akár -25°C -os hőmérsékleten is képesek otthonát a kívánt hőfokra fűteni.

Midea légkondicionálók extrém alacsony külső hőmérsékletnél



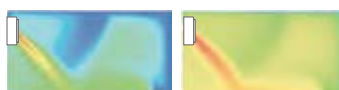
10 perccel indítás után



30 perccel indítás után

VS

Más hagyományos légkondicionálók



10 perccel indítás után



30 perccel indítás után

Hideg Meleg

■ Magas frekvenciás kompresszor technológia

Minél alacsonyabb a külső hőmérséklet annál magasabb a kompresszor frekvenciája és a ventilátor sebessége.

■ Kompresszor karterfűtés

Extrém alacsony külső hőmérsékletnél a kültéri egységben található kompresszor megfelelő működését a beépített karterfűtés biztosítja.



P&T

Planning & Trading Kft.

www.pt.hu | www.midea.hu

Az Ön Midea partnere:



A katalógusban szereplő műszaki adatok előzetes egyeztetés nélküli változtatásának jogát a forgalmazó fenntartja!